



# Exalt™ 60 SC

Jemvelva™ active

**INSECTICIDE**

## Mas maliwanag ang bukas

Ang **Exalt™ 60 SC** ay **mas epektibo** at may mas **mahabang proteksyon** laban sa Fruit and Shoot Borer at Cutworm sa talong



Visit us at [corteva.ph](http://corteva.ph)





# OUR HISTORY



# OUR PURPOSE

We are a pureplay agriculture company with over 200 years of experience.

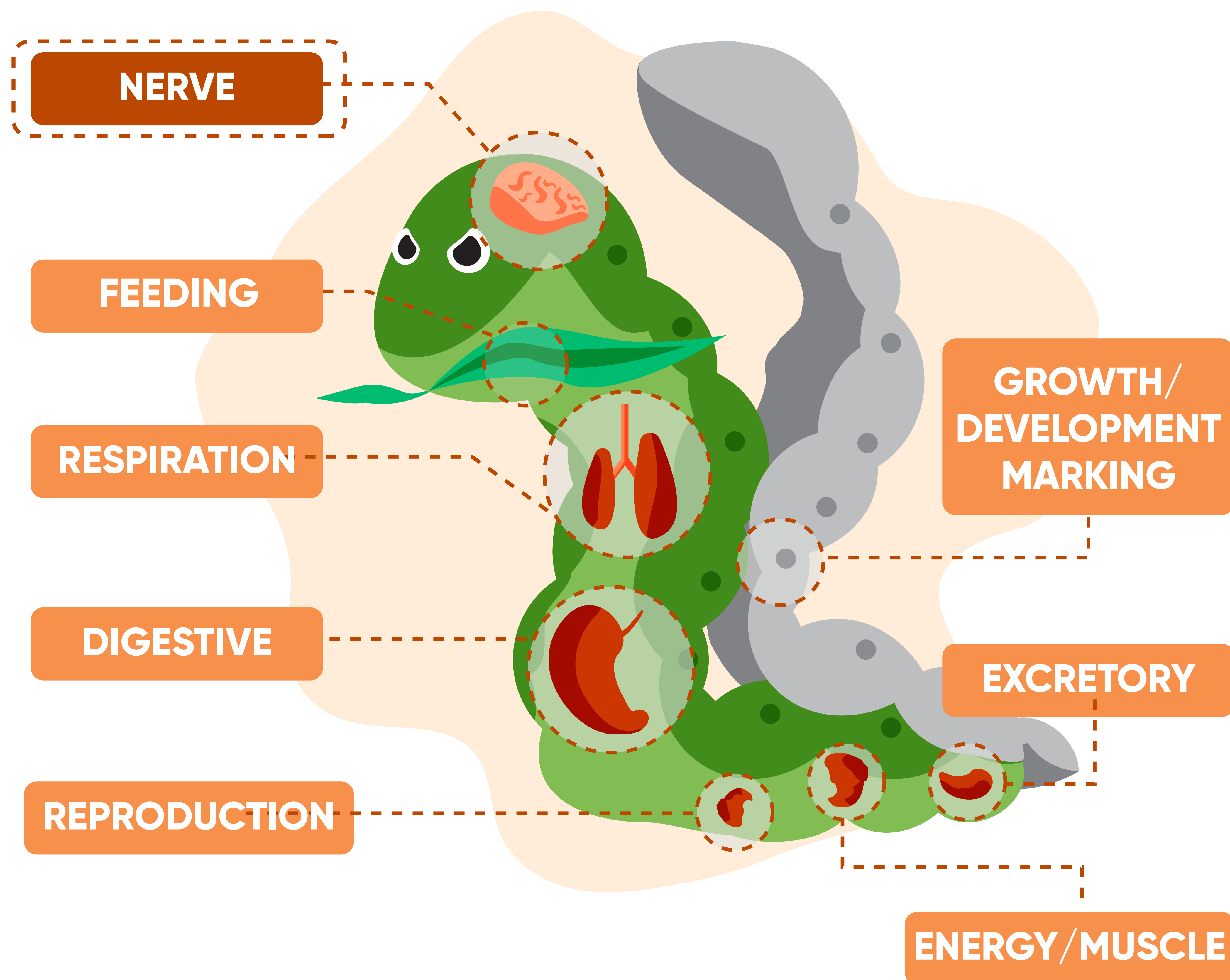
We are present in 140 countries with 21,000+ employees; and have 85 production sites and 150+ R&D facilities.

To enrich the lives of those who produce and those who consume, ensuring progress for generations to come



# Ano ang Mode of Action o MOA

Ang MOA ay ang paraan ng isang produkto kung paano ito tumatalab o umaaksyon para ma-control ang isang peste sa kada grupo ng crop protection product at chemical type, maraming klase ng pamilya na maaring may pagkakahawig ng biochemical mode of action.

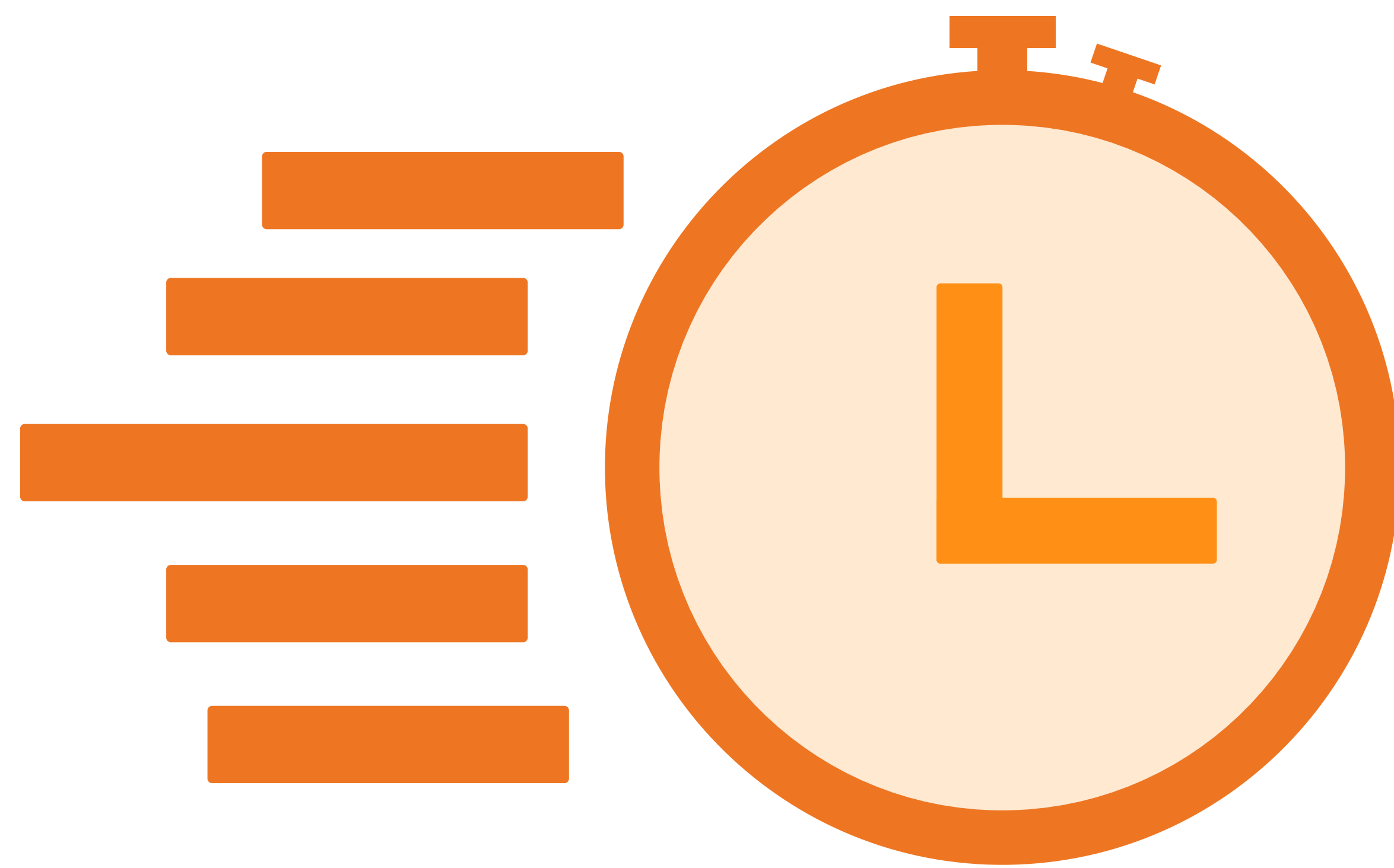


Ang **EXALT™** ay kabilang sa pamilyang Spinosyns na nag-iisa sa Group 5 kaya ito ay **unique** at sadyang mabisa laban sa mga peste na nagkaroon na ng resistance\* sa ibang insecticides

Ang **EXALT™** ay may **Nerve Action** na tuma-target sa nervous system ng isang insekto para ito ay **maparalisa** hanggang **mamatay**.

*\* Namamanang pagbabago sa sensitivity ng isang populasyon ng insekto kapag paulit-ulit ang failure ng isang produkto na mapuksa ang peste kahit ginamit ito nang ayon sa label recommendations. Nagkakaroon ng resistance kapag may over-use o maling paggamit ng isang produkto laban sa isang uri ng peste.*

# Ano'ng mga katangian ang hinahanap n'yo sa insecticide?



**TALAB AGAD**



SUN	MON	TUE	WED	THU	FRI	SAT
1	2	3	4	5	6	7
4	5	6	7	8	9	10
11	12	13	14	15	16	17
18	19	20	21	22	23	24
25	26	27	28			

**TUMATAGAL ANG PROTEKSYON**



**KAYANG KONTROLIN ANG PESTE NA HINDI KAYA KONTROLIN NG IBANG INSECTICIDES\***

*\* Kapag ginamit nang ayon sa label at kasalitan ang ibang insecticide*



**Exalt™ 60 SC**

Jemvelva™ active

**INSECTICIDE**

# Mas maliwanag ang bukas

**1<sup>ST</sup> BACK-TO-BACK SPRAY**

*mula UNANG USBONG ng mga BULAKLAK*

**2<sup>ND</sup> BACK-TO-BACK SPRAY**

*mula UNANG LABAS ng mga BUNGA*

**10-14 DAYS PROTEKSYON**

GUMAMIT NG INSECTICIDE NA MAY IBANG MODE OF ACTION

**10-14 DAYS PROTEKSYON**

GUMAMIT NG INSECTICIDE NA MAY IBANG MODE OF ACTION

**VEGETATIVE**

**FLOWERING**

**FRUITING**

**HARVESTING**



**MAS MARAMING MALINIS NA USBONG AT BERDENG DAHON**

**MAS MARAMING PROTEKTADONG BULAKLAK**

**MAS MARAMING DEKALIDAD NA ANI**



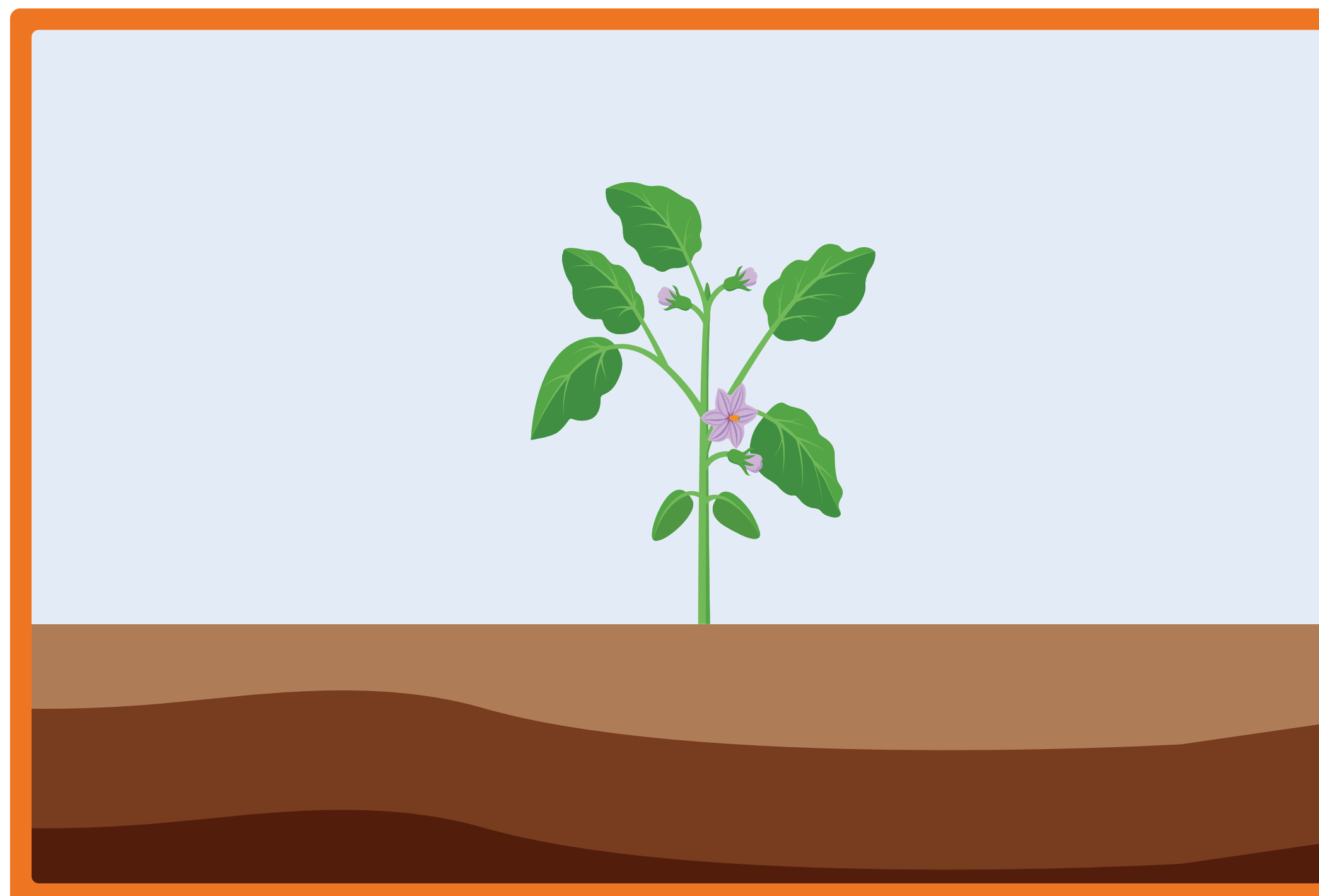
# Paano gamitin ang EXALT™ 60 SC para sa mas maliwanag na bukas

**SOLO**



**Hindi na kailangan pa maghalo** ng ibang insecticide kontra *FSB*.

**TAMANG  
TIMING**



Mula unang usbong ng mga bulaklak\*

*\*sa unang senyales ng peste*

**TAMANG  
DOSIS**

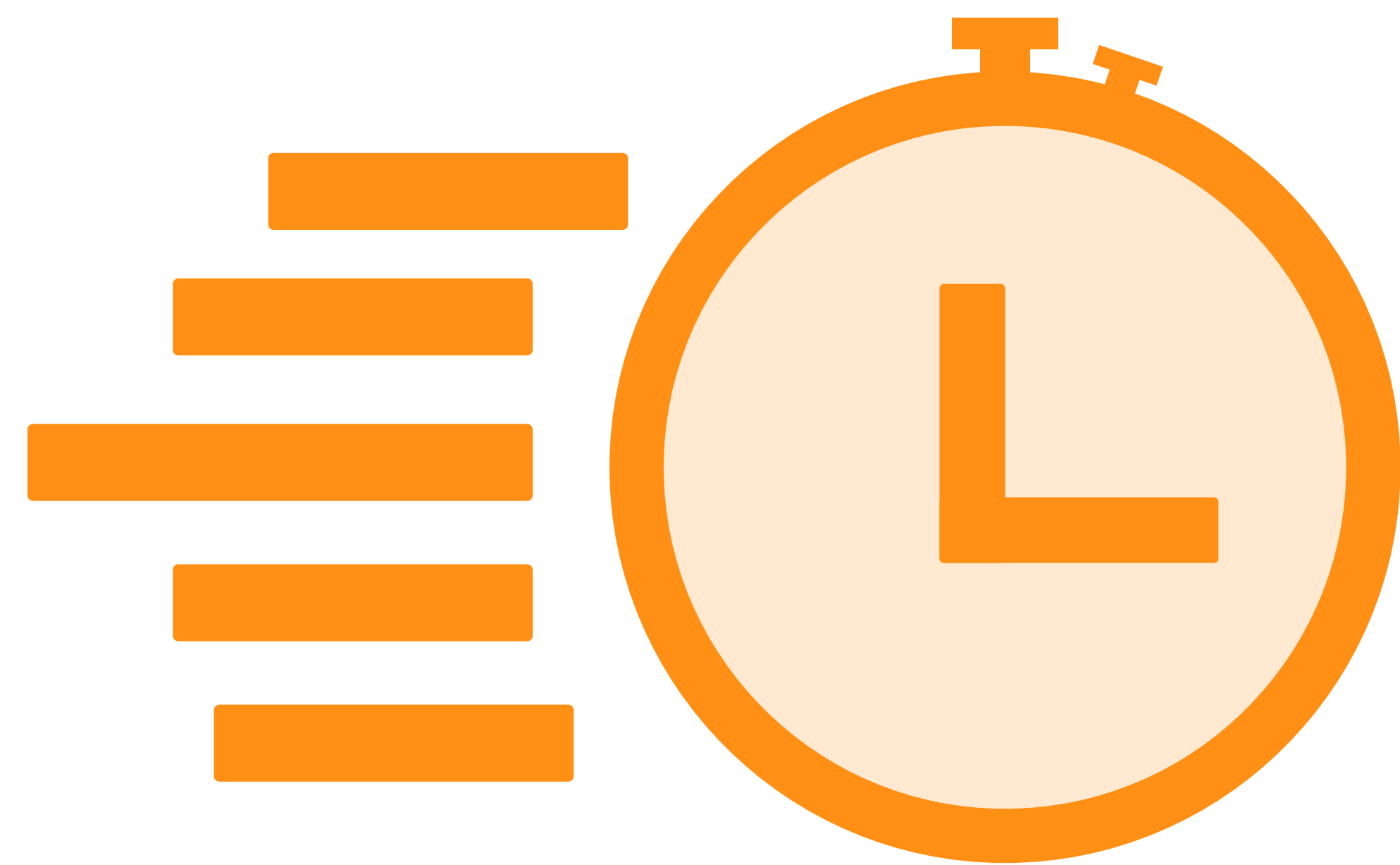


**750 ml ng Exalt™ 60 SC** kada ektarya^

*^ Dependente sa crop stage at pest pressure*

# Bakit EXALT™ 60 SC ang dapat gamitin

## MABILIS



**Kontrolado ang uod sa unang senyales ng pangangain, kaya't wala na itong magagawang pinsala.**

## MAHABANG PROTEKSYON



**Mas mahaba ang bisa** kumpara sa iba, kaya't makatitipid sa oras at gastos.

## UNIQUE AT MAS EPEKTIBO



**Kakaiba ang mode of action** (IRAC Group 5), kaya't mahusay laban sa uod na **hindi na kayang kontrolin ng ibang insecticide.**

# KITANG MAIPAGMAMALAKI sa Exalt™ 60 SC!

<b>COMMON PRACTICE</b>	<b>FARMER'S PRACTICE</b>	<b>Exalt™ 60 SC</b>
COST PER APPLICATION		
NUMBER OF APPLICATIONS		
COST OF TREATMENT (HA)		
LABOR COST/ APPLICATION		
LABOR COST TOTAL		
EFSB CONTROL + LABOR COST		
AVE. YIELD PER HA. (THEORETICAL)		
FARM GATE PRICE PER KG		
GROSS INCOME		
NET INCOME (LESS IC + LABOR COST)		
<b>INCOME ADVANTAGE vs. FP</b>		
% INCOME ADVANTAGE		
YIELD ADVANTAGE, KG		
<b>COST OF TREATMENT (16L Sprayer)</b>		
<b>VARIANCE</b>		



# Sa tamang paggamit ng Exalt™ insecticide, sila ay may kwento tungkol sa maliwanag na bukas



**CESAR LACUATA**  
MABILANG, PANIQUI, TARLAC

*"Maganda ang EXALT™ dahil systemic siya na kahit hindi direktang tamaan ang insekto kaya nnya pa rin patayin"*



**JONNEL ROMBAOA**  
Villa Marina, San Jose City, N.E.

*"Mas makikinis ang ginamitan ng EXALT™."*



**EDISON MINA**  
Dicolor, Gerona, Tarlac

*"Mas mataas ang ani at mas maganda ang itsura."*



**Ariel Gabina**  
Sitio Tangat , Brgy , Caramutan ,  
Villasis , Pangasinan

*"Nakita kong kayang kontroling at mapuksa ang mga (killtay) Shoot and Fruit borer. Na hindi kaya ng mga ibang produkto lalo na kong nasa loob ng talbos ang uuod."*



**Oscar Orpiano**  
Libtong st. Brgy. Caramutan  
Villasis , Pangasinan

*"Malaki ung deperensiya sa ani mas maganda or dekalidad ung bunga ng talong na ginamitan nga Exalt™"*



# FREQUENTLY ASKED QUESTIONS (FAQs)

- 1. Pwede ko ba ihalo ang EXALT sa ibang insecticides (na pangkontrol ng EFSB) o fungicide?**
- 2. Kung may nakita ng senyales ng EFSB, kailangan ko na ba mag-apply?**
- 3. Ang EXALT ba ay epektibo din sa ibang klase ng prutas at gulay?**
- 4. Kapag ang EFSB ay nakapasok na sa loob ng usbong o bunga, at may pinsala ng dulot sa talungan, maaari pa din ba gumamit ng EXALT?**
- 5. Anong pinaka best timing para sulit ang paggamit ng EXALT?**



# Kaukulang pag-iingat

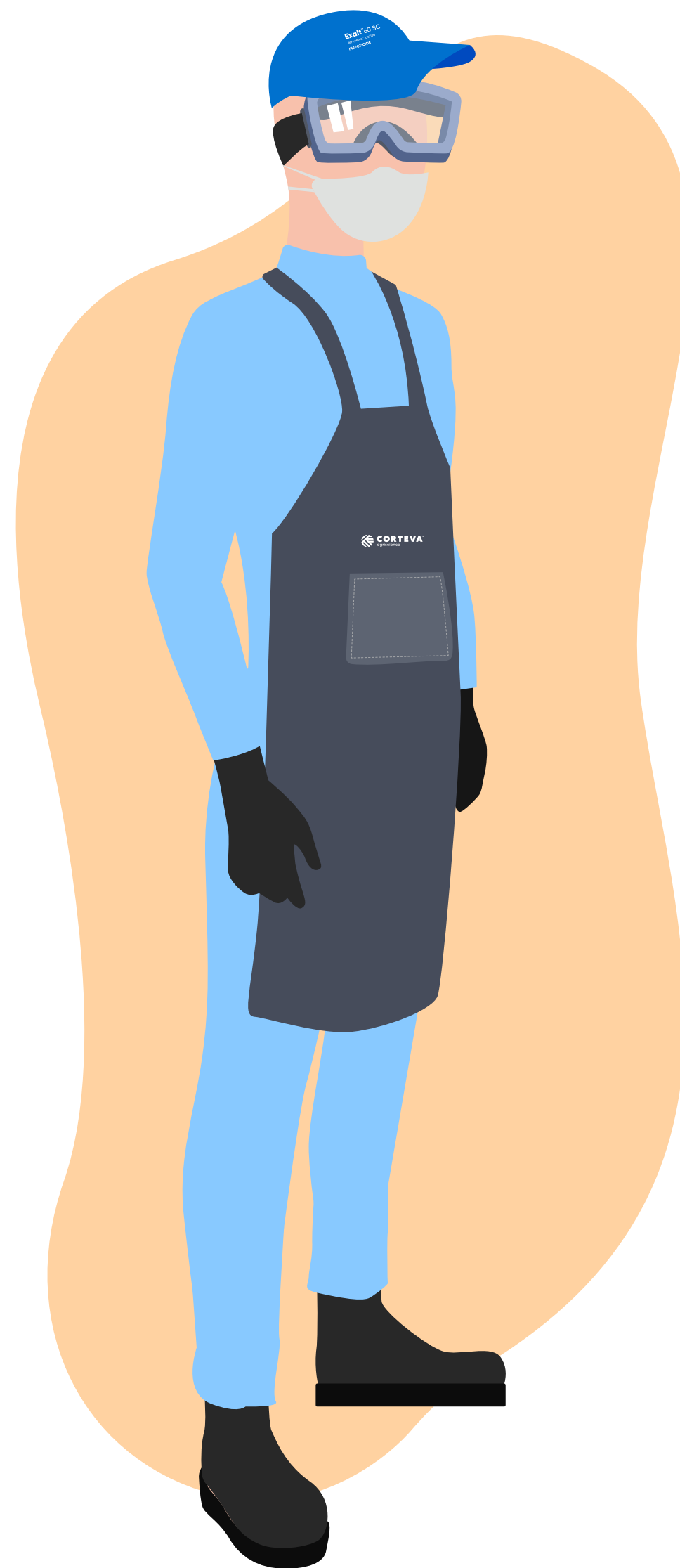
1



## PAGBILI

- Bumili sa mga awtorisadong retailers

2



## PAGGAMIT

- Magsuot ng sumbrero
- Magsuot ng mask kapag nagsasalin o naghahalo, nag ii-spray at nag ti-triple rinse
- Hugasang mabuti ang PPE (Personal Protective Equipment) matapos mag-spray.

3



## TRIPLE RINSE

- Lagyan ng tubig ang basyong bote hanggang 1/4 na ang laman nito
- Takpang mabuti ang bote at alugin sa loob ng 30 segundo
- Isalin ang pinagbanlawang tubig sa laman ng drum. Hayaang patuluin ang laman ng bote sa drum sa loob ng 30 segundo o higit pa, hanggang masaid

### GAWIN NG TATLONG BESES ANG STEPS 1, 2 AND 3



- Butasin ang basyo at pitpitin ito upang makasiguro na hindi na ito muling magagamit. Sundin ang lokal na regulasyon sa tamang pagtatapon ng mga na-triple rinse na bote.





# Exalt™ 60 SC

Jemvelva™ active

**INSECTICIDE**

## Mas maliwanag ang bukas

- **SOLO** – Hindi na kailangan pa maghalo ng ibang insecticide.
- **TAMANG TIMING** – Back-to-back spray sa unang usbong ng bulaklak at bunga
- **TAMANG DOSIS** – 750 ml ng Exalt™ kada ektraya\*

*\*Depende sa crop stage at pest pressure*

# BUMILI NA NG EXALT!

