



PERFECTO LIQUIRAN
Pangasinan

Exalt™ 60 SC

Jemvelva™ active

INSECTICIDE

Mas maliwanag ang bukas

Ang **Exalt™ 60 SC** ay mabilis
at mas mabisang solusyon
laban sa thrips sa mangga



Visit us at corteva.ph



OUR HISTORY



OUR PURPOSE

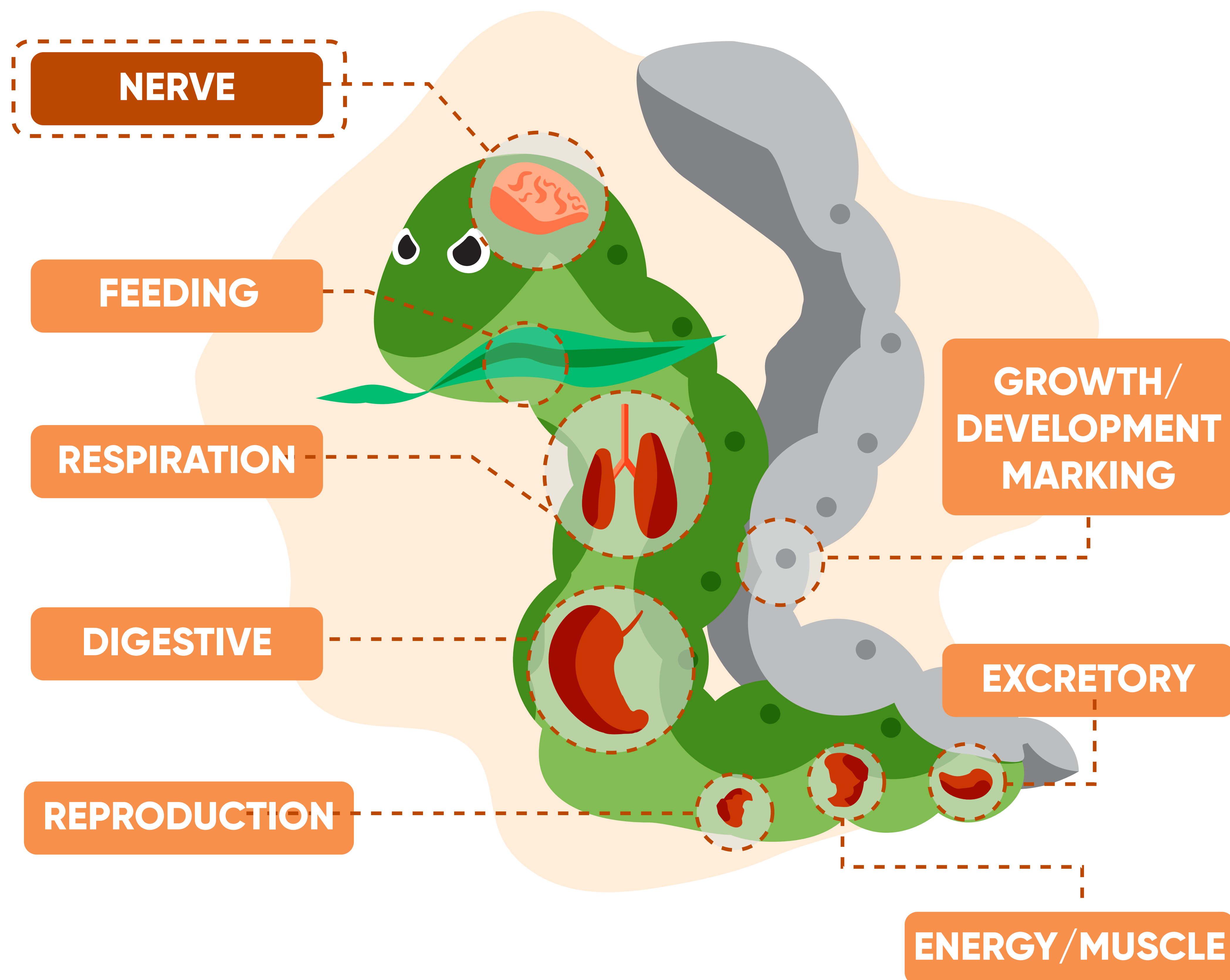
We are a pureplay agriculture company with over 200 years of experience.

We are present in 140 countries with 21,000+ employees; and have 85 production sites and 150+ R&D facilities.

To enrich the lives of those who produce and those who consume, ensuring progress for generations to come

Ano ang Mode of Action o MOA

Ang MOA ay ang paraan ng isang produkto kung paano ito tumatalab o umaaksyon para ma-control ang isang peste sa kada grupo ng crop protection product at chemical type, maraming klase ng pamilya na maaring may pagkakahawig ng biochemical mode of action.

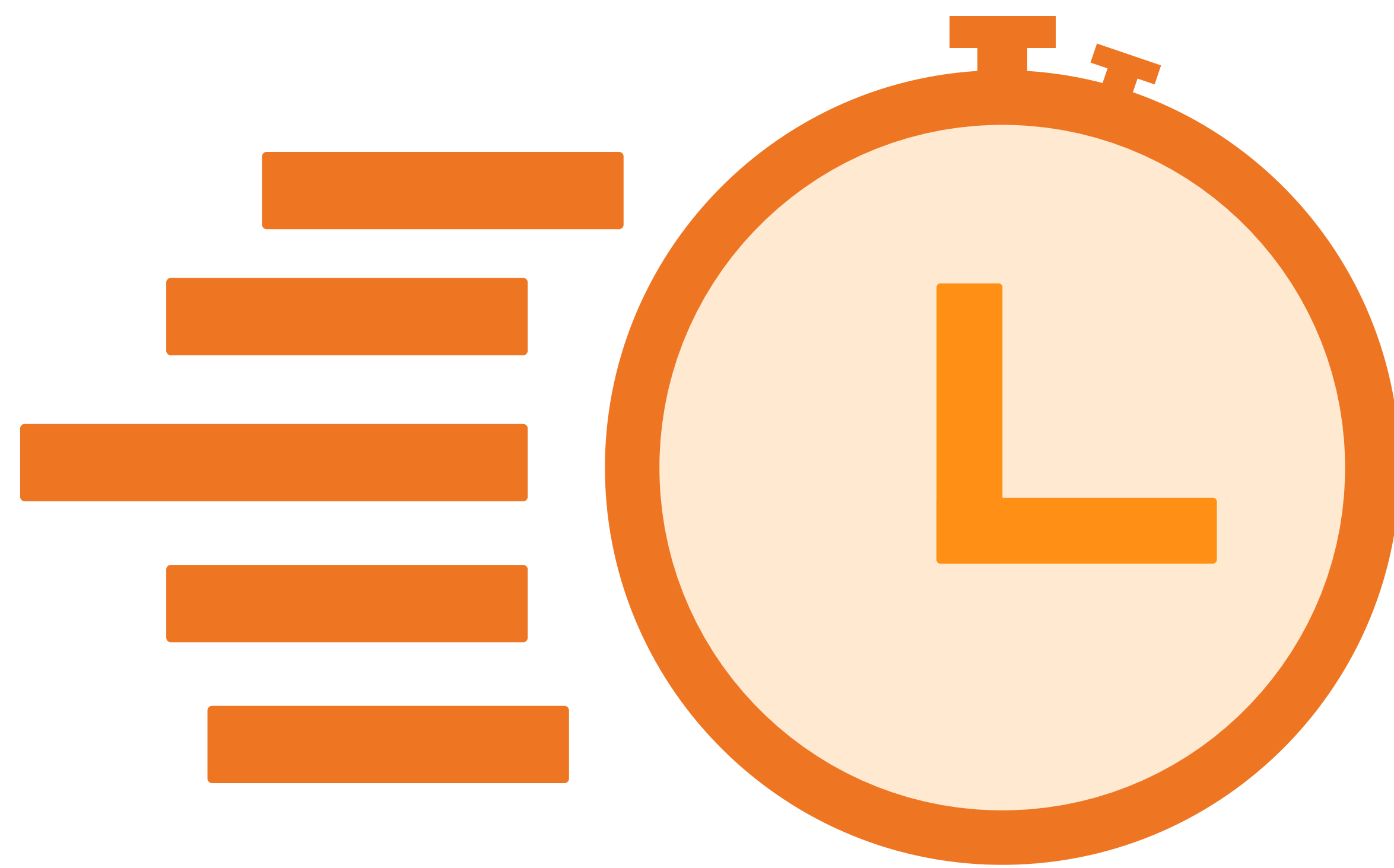


Ang **EXALT™** ay kabilang sa pamilyang Spinosyns na nag-iisa sa Group 5 kaya ito ay **unique** at sadyang mabisa laban sa mga peste na nagkaroon na ng resistance* sa ibang insecticides

Ang **EXALT™** ay may **Nerve Action** na tuma-target sa nervous system ng isang insekto para ito ay **maparalisa** hanggang **mamatay**.

** Namamanang pagbabago sa sensitivity ng isang populasyon ng insekto kapag paulit-ulit ang failure ng isang produkto na mapuksa ang peste kahit ginamit ito nang ayon sa label recommendations. Nagkakaroon ng resistance kapag may over-use o maling paggamit ng isang produkto laban sa isang uri ng peste.*

Ano'ng mga katangian ang hinahanap n'yo sa insecticide?



TALAB AGAD



SUN	MON	TUE	WED	THU	FRI	SAT
1	2	3	4	5	6	7
4	5	6	7	8	9	10
11	12	13	14	15	16	17
18	19	20	21	22	23	24
25	26	27	28			

TUMATAGAL ANG PROTEKSYON



KAYANG KONTROLIN ANG PESTE NA HINDI KAYA KONTROLIN NG IBANG INSECTICIDES*

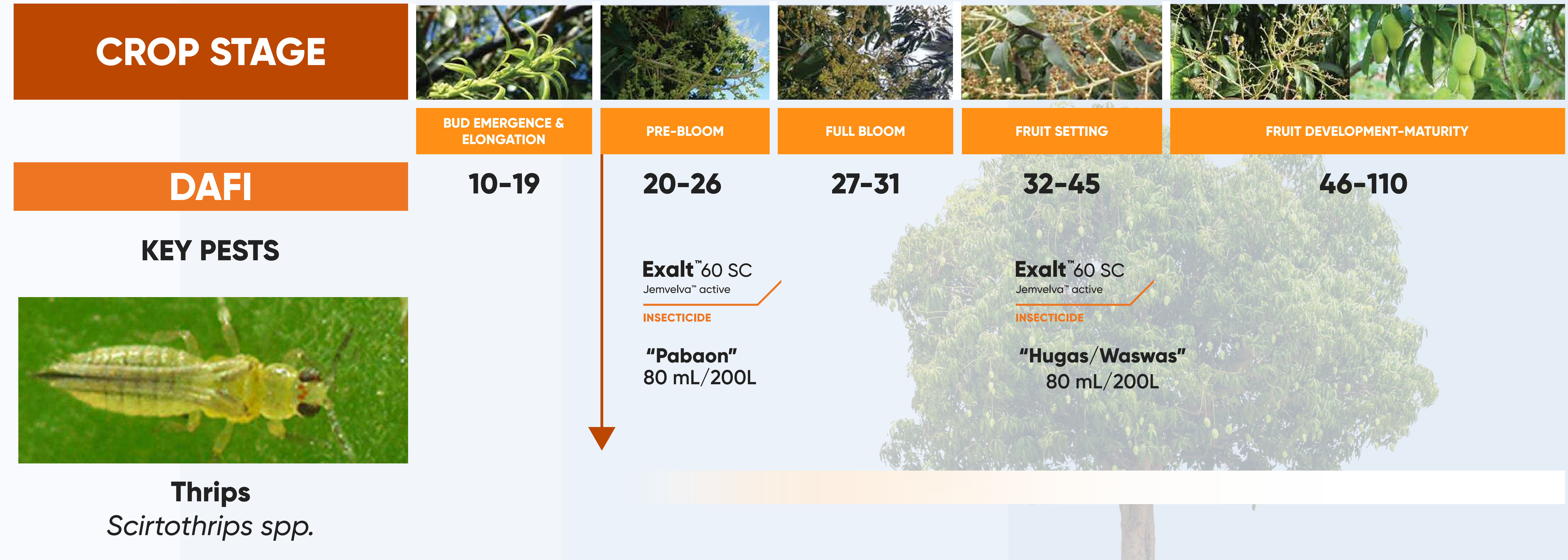
** Kapag ginamit nang ayon sa label at kasalitan ang ibang insecticide*

Exalt™ 60 SC

Jemvelva™ active

INSECTICIDE

Mas maliwanag ang bukas



MALINIS ANG BULAKLAK

MAKINIS NA BUNGA

MARAMING EXPORT
QUALITY NA ANI

Paano gamitin ang EXALT™ 60 SC para sa mas maliwanag na bukas

**SOLO,
WALANG HALO**



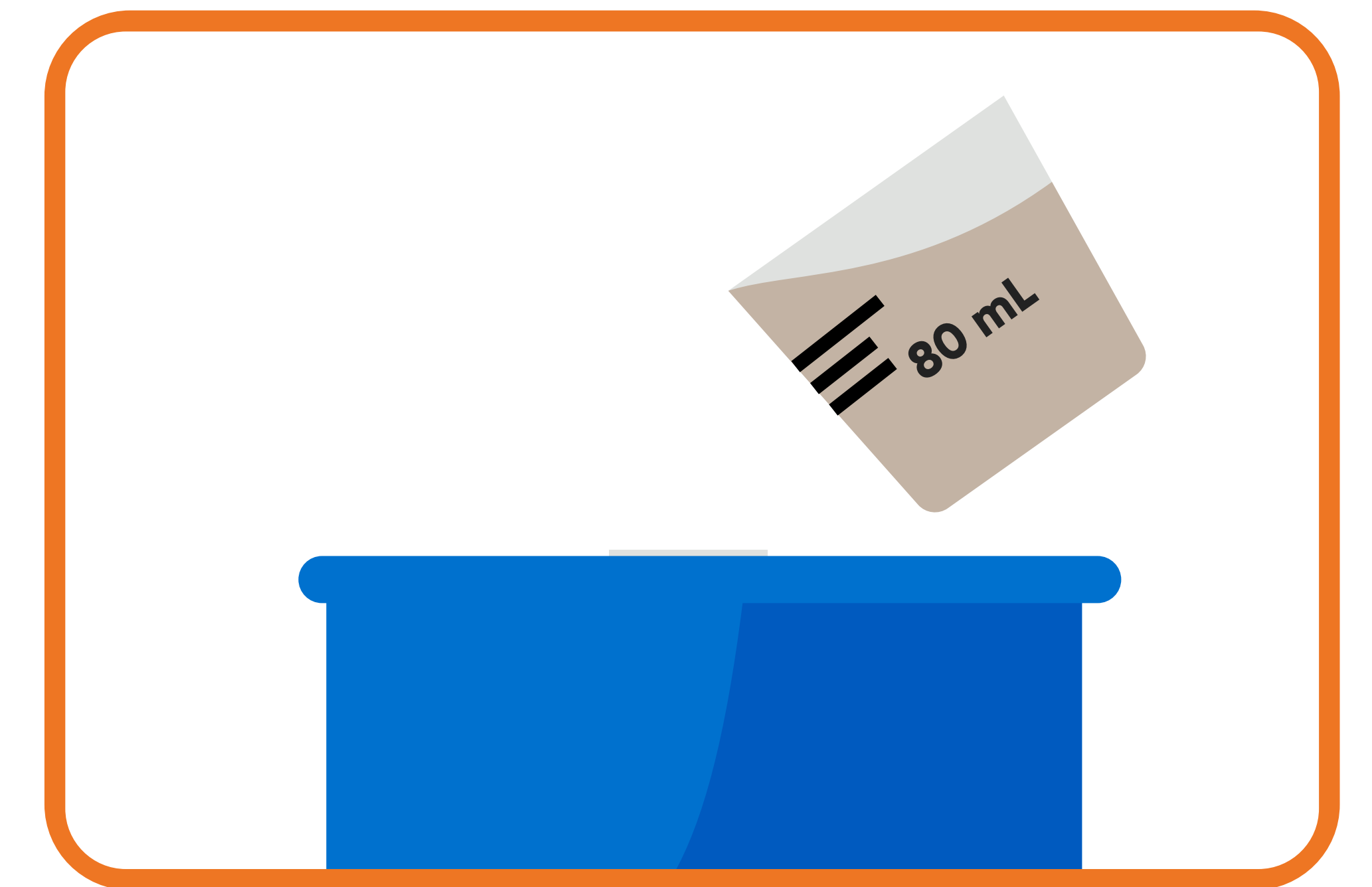
Hindi na kailangan pang maghalo ng ibang insecticide kontra thrips.

TAMANG TIMING



Gamitin mula **pre-bloom (pabao/serada)** at sundan ng 2nd spray pagkatapos ng **hanggang 7 araw**, depende sa infestation

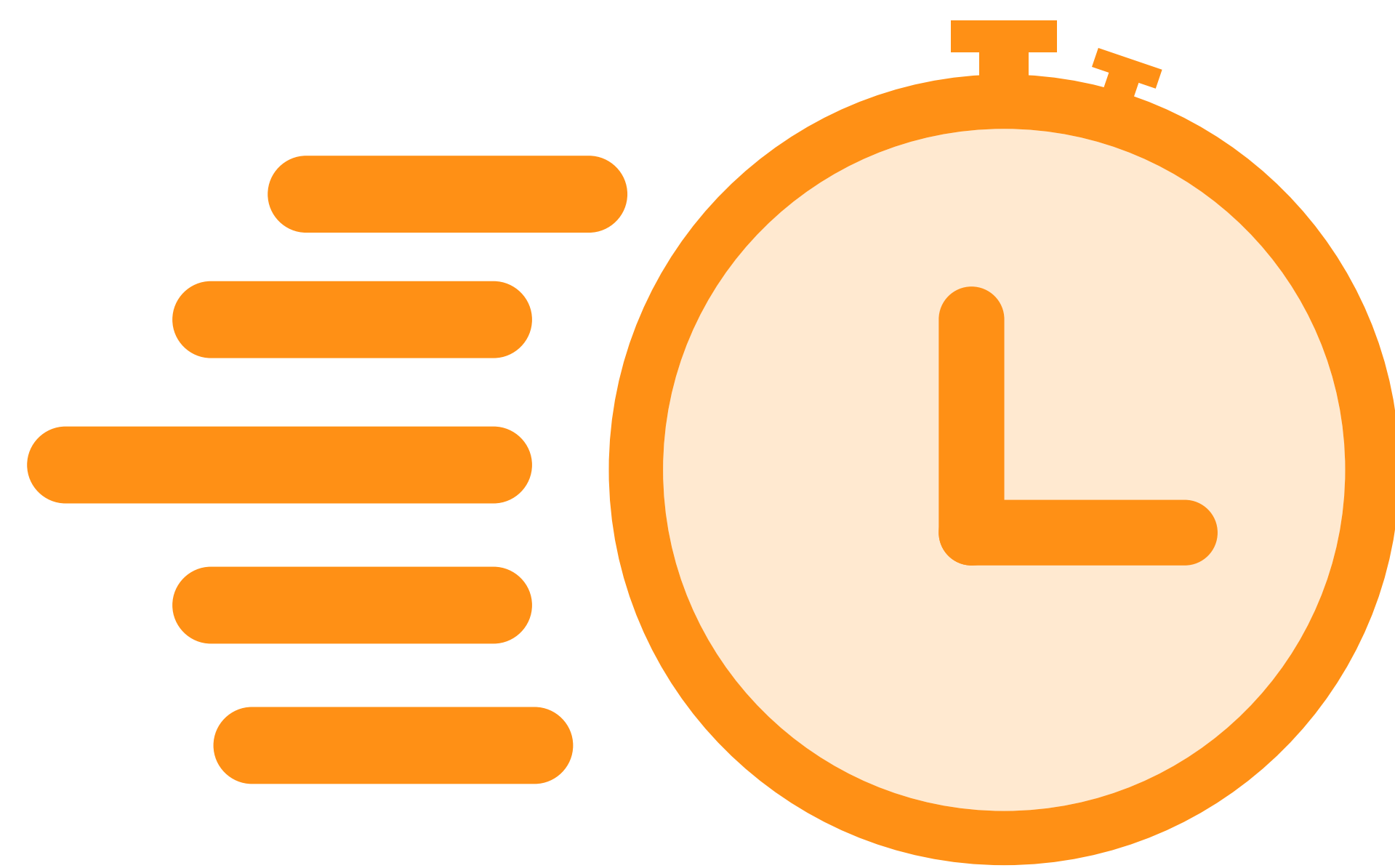
TAMANG DOSIS



80ml ng **Exalt™ 60 SC** sa 200 litro ng tubig kada drum

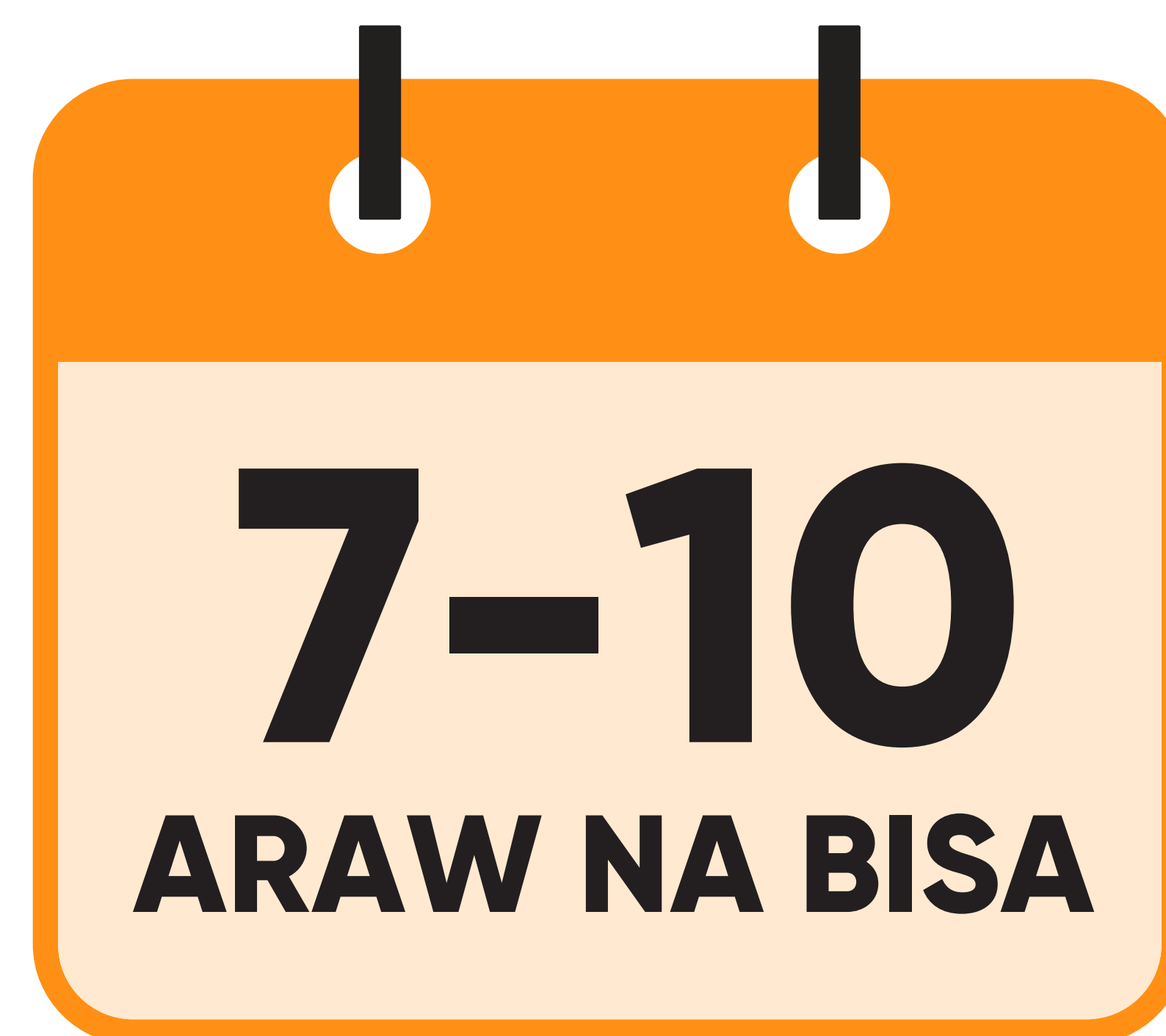
Bakit EXALT™ 60 SC ang dapat gamitin

MABILIS



Kontrolado ang thrips mula sa unang senyales ng pangagain, kaya't wala na itong magagawang pinsala.

MAHABANG PROTEKSYON



Mas mahaba ang bisa kumpara sa iba, kaya't makatitipid sa oras at gastos.

GREEN LABEL



Green label, may **low residue** at **short PHI** kaya't banayad sa kapaligiran at sa spray man

KITANG MAIPAGMAMALAKI sa Exalt™ 60 SC!

COMMON PRACTICE

FARMER'S PRACTICE (PFF + CRBL)

Exalt™ 60 SC 1 LITER

COST PER APPLICATION

NUMBER OF APPLICATIONS

COST OF TREATMENT (HA)

LABOR COST/ APPLICATION

LABOR COST TOTAL

THRIPS CONTROL + LABOR COST

AVE. YIELD PER HA. (THEORETICAL)

FARM GATE PRICE PER KG

GROSS INCOME

NET INCOME (LESS IC + LABOR COST)

INCOME ADVANTAGE vs. FP

% INCOME ADVANTAGE

YIELD ADVANTAGE, KG

YIELD ADVANTAGE, NO.OF BASKET (KAING)

COST OF TREATMENT (200L DRUM)

VARIANCE

FREQUENTLY ASKED QUESTIONS (FAQs)

- 1. Maari bang ihalo ang EXALT sa ibang insecticide o fungicide?**
- 2. Kapag ang uod ay nakapangain at nakapagdala na ng damage, epektibo pa bang i-spray ang EXALT?**
- 3. Ano ang best timing para mag-apply ng EXALT?**
- 4. Ano ang mangyayari kung mas mababa sa recommended dose rate ng Exalt ang gagamitin sa sibuyasan?**

Kaukulang pag-iingat

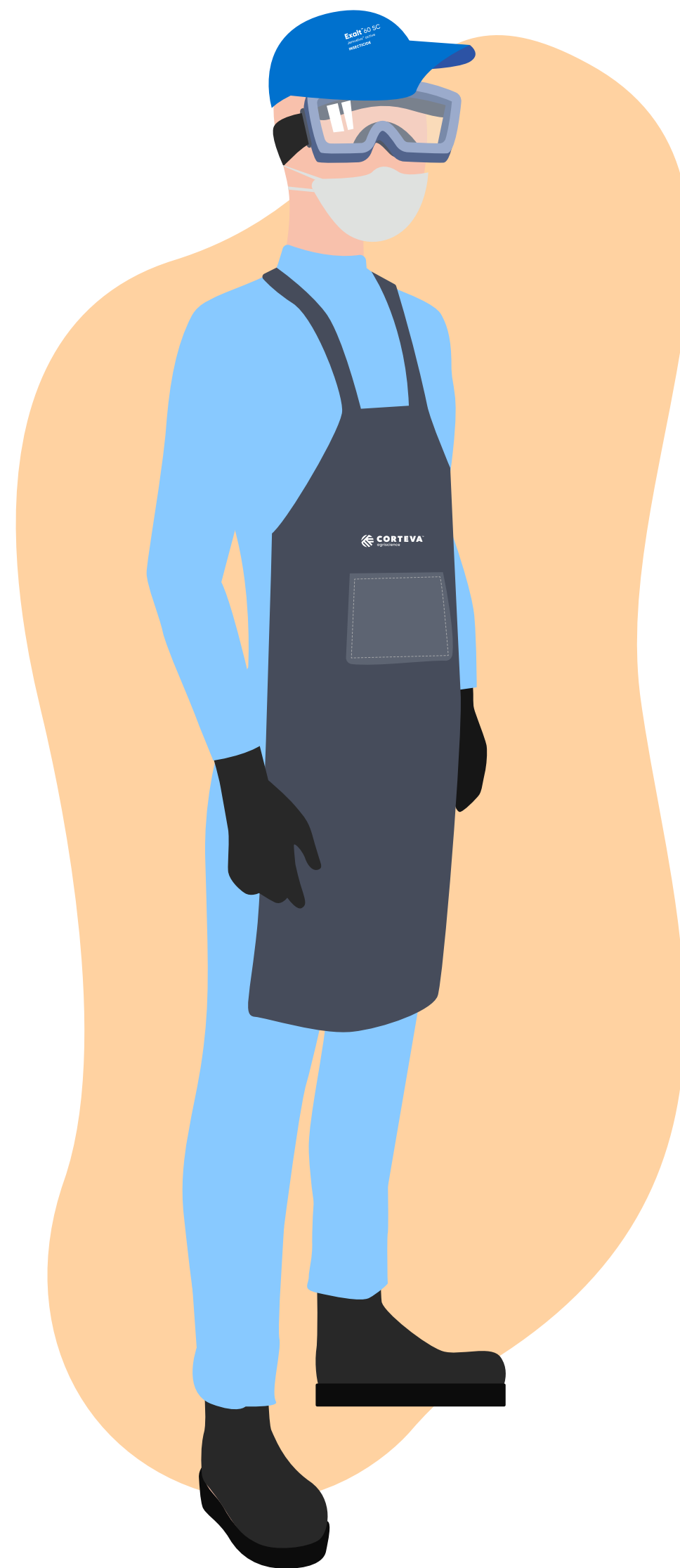
1



PAGBILI

- Bumili sa mga awtorisadong retailers

2



PAGGAMIT

- Magsuot ng sumbrero
- Magsuot ng mask kapag nagsasalin o naghahalo, nag ii-spray at nag ti-triple rinse
- Hugasang mabuti ang PPE (Personal Protective Equipment) matapos mag-spray.

3



TRIPLE RINSE

- Lagyan ng tubig ang basyong bote hanggang 1/4 na ang laman nito
- Takpang mabuti ang bote at alugin sa loob ng 30 segundo
- Isalin ang pinagbanlawang tubig sa laman ng drum. Hayaang patuluin ang laman ng bote sa drum sa loob ng 30 segundo o higit pa, hanggang masaid

GAWIN NG TATLONG BESES ANG STEPS 1, 2 AND 3



- Butasin ang basyo at pitpitin ito upang makasiguro na hindi na ito muling magagamit. Sundin ang lokal na regulasyon sa tamang pagtatapon ng mga na-triple rinse na bote.



PERFECTO LIQUIRAN
Pangasinan

Exalt™ 60 SC

Jemvelva™ active

INSECTICIDE

Mas maliwanag ang bukas

- **Mabilis na control sa thrips** mula sa unang senyales ng pangangain.
- Mahabang **proteksyon** na tumatagal **hanggang 7 araw**
- **Green label** kaya't may **low residue at short PHI** (Pre-Harvest Interval)

BUMILI NA NG EXALT!

