



# Exalt™ 60 SC

Jemvelva™ active

**INSECTICIDE**

## Mas maliwanag ang bukas

Ang **Exalt™ 60 SC** ay **mabilis** at **mabisang solusyon** laban sa mga uod mula *3-4 na leaf stage* ng sibuyas.



**ONION ARMYWORM**



Visit us at [corteva.ph](http://corteva.ph)



# OUR HISTORY



# OUR PURPOSE

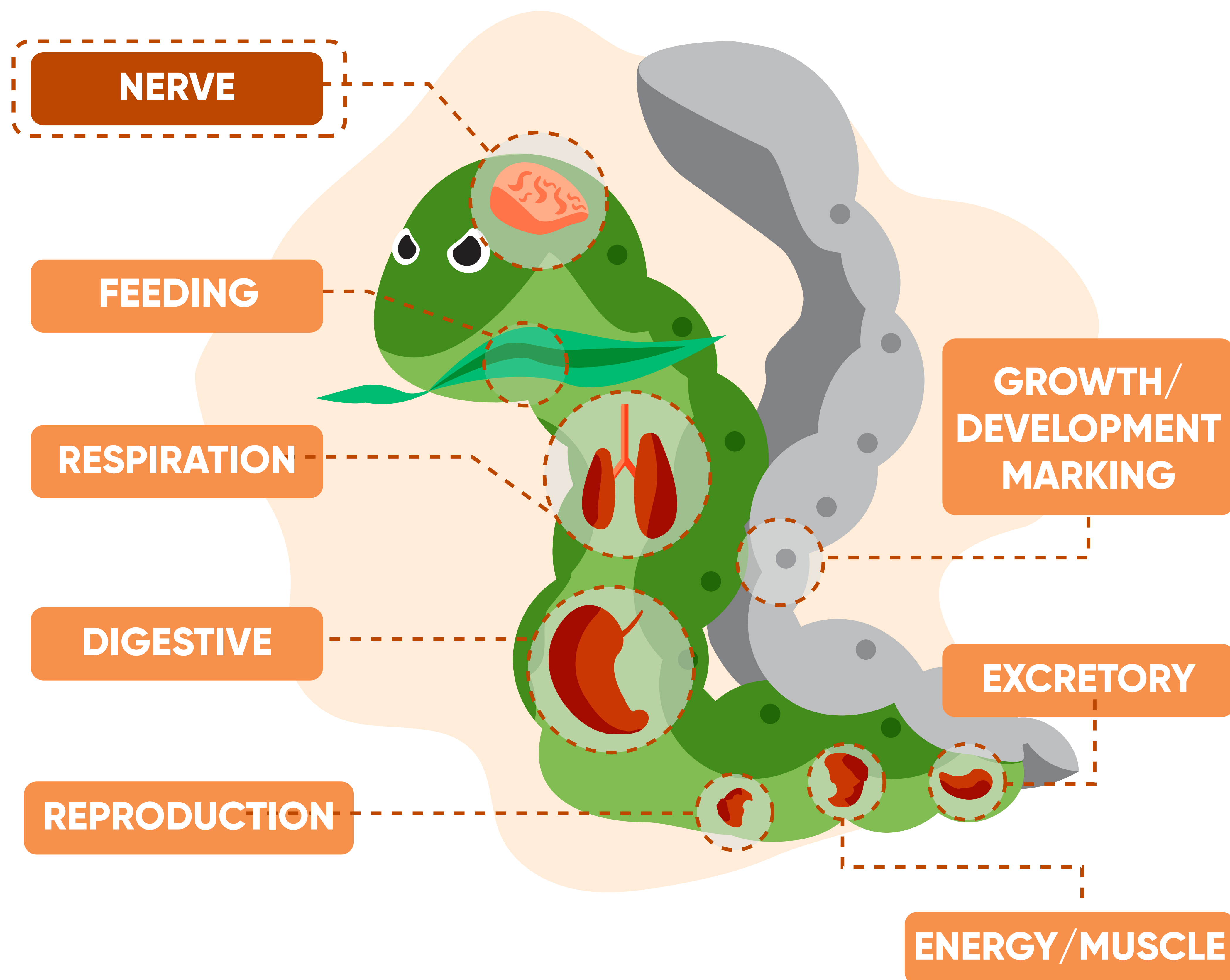
We are a pureplay agriculture company with over 200 years of experience.

We are present in 140 countries with 21,000+ employees; and have 85 production sites and 150+ R&D facilities.

To enrich the lives of those who produce and those who consume, ensuring progress for generations to come

# Ano ang Mode of Action o MOA

Ang MOA ay ang paraan ng isang produkto kung paano ito tumatalab o umaaksyon para ma-control ang isang peste sa kada grupo ng crop protection product at chemical type, maraming klase ng pamilya na maaring may pagkakahawig ng biochemical mode of action.

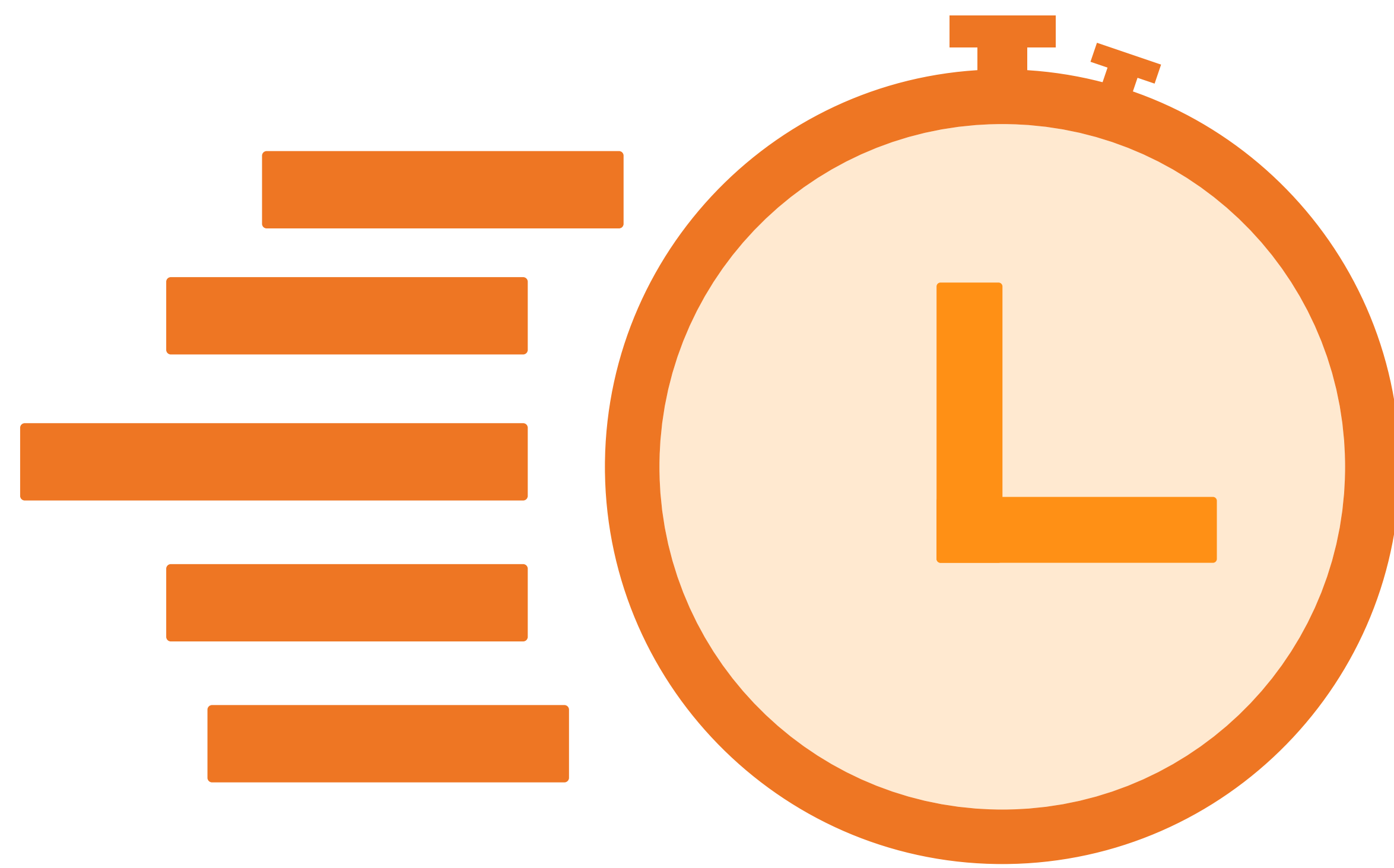


Ang **EXALT™** ay kabilang sa pamilyang Spinosyns na nag-iisa sa Group 5 kaya ito ay **unique** at sadyang mabisa laban sa mga peste na nagkaroon na ng resistance\* sa ibang insecticides

Ang **EXALT™** ay may **Nerve Action** na tuma-target sa nervous system ng isang insekto para ito ay **maparalisa** hanggang **mamatay**.

*\* Namamanang pagbabago sa sensitivity ng isang populasyon ng insekto kapag paulit-ulit ang failure ng isang produkto na mapuksa ang peste kahit ginamit ito nang ayon sa label recommendations. Nagkakaroon ng resistance kapag may over-use o maling paggamit ng isang produkto laban sa isang uri ng peste.*

# Ano'ng mga katangian ang hinahanap n'yo sa insecticide?



**TALAB AGAD**



**TUMATAGAL ANG  
PROTEKSYON**



**KAYANG KONTROLIN ANG  
PESTE NA HINDI KAYA NG  
IBANG INSECTICIDES\***

*\* Kapag ginamit nang ayon sa label at kasalitan ang ibang insecticide*

**Exalt™ 60 SC**  
Jemvelva™ active

**INSECTICIDE**

# Mas maliwanag ang bukas

**BACK-TO-BACK SPRAY  
MULA 3-4 LEAF STAGE**

7 TO 10 DAYS  
PROTECTION

7 TO 10 DAYS  
PROTECTION

**\* MAXIMUM 3 APPLICATIONS**

**VEGETATIVE**

**BULB FORMATION**

**BULB MATURITY**



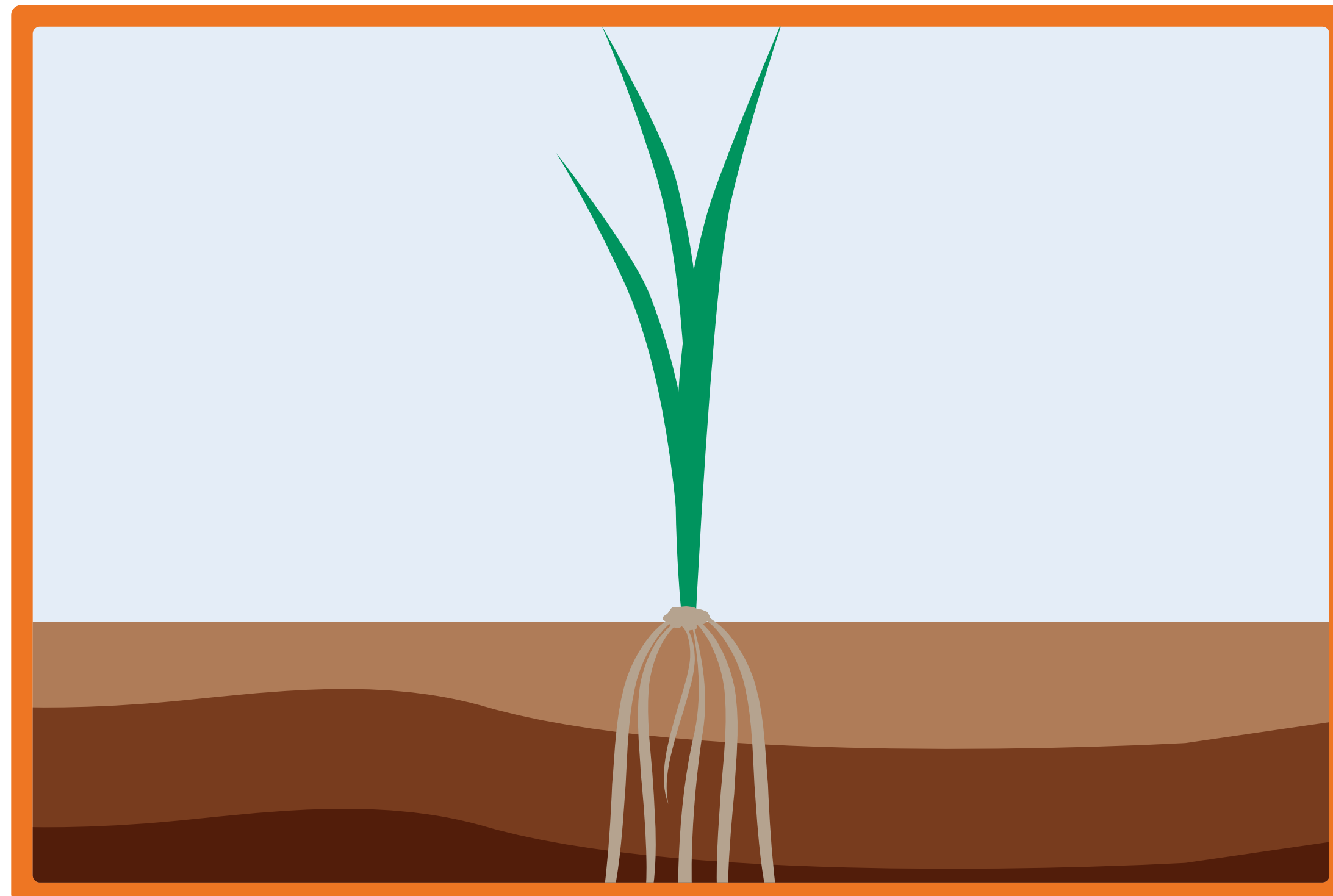
**MALINIS ANG DAHON**

**MAGANDA ANG TINDIG  
NG PANANIM**

**MAS MARAMING  
DEKALIDAD NA ANI**

# Paano gamitin ang EXALT™ 60 SC para sa mas maliwanag na bukas

## TAMANG TIMING



Mula **3-4 leaf stage** ng sibuyas at sundan makalipas ang 7-10 araw

## TAMANG DOSIS

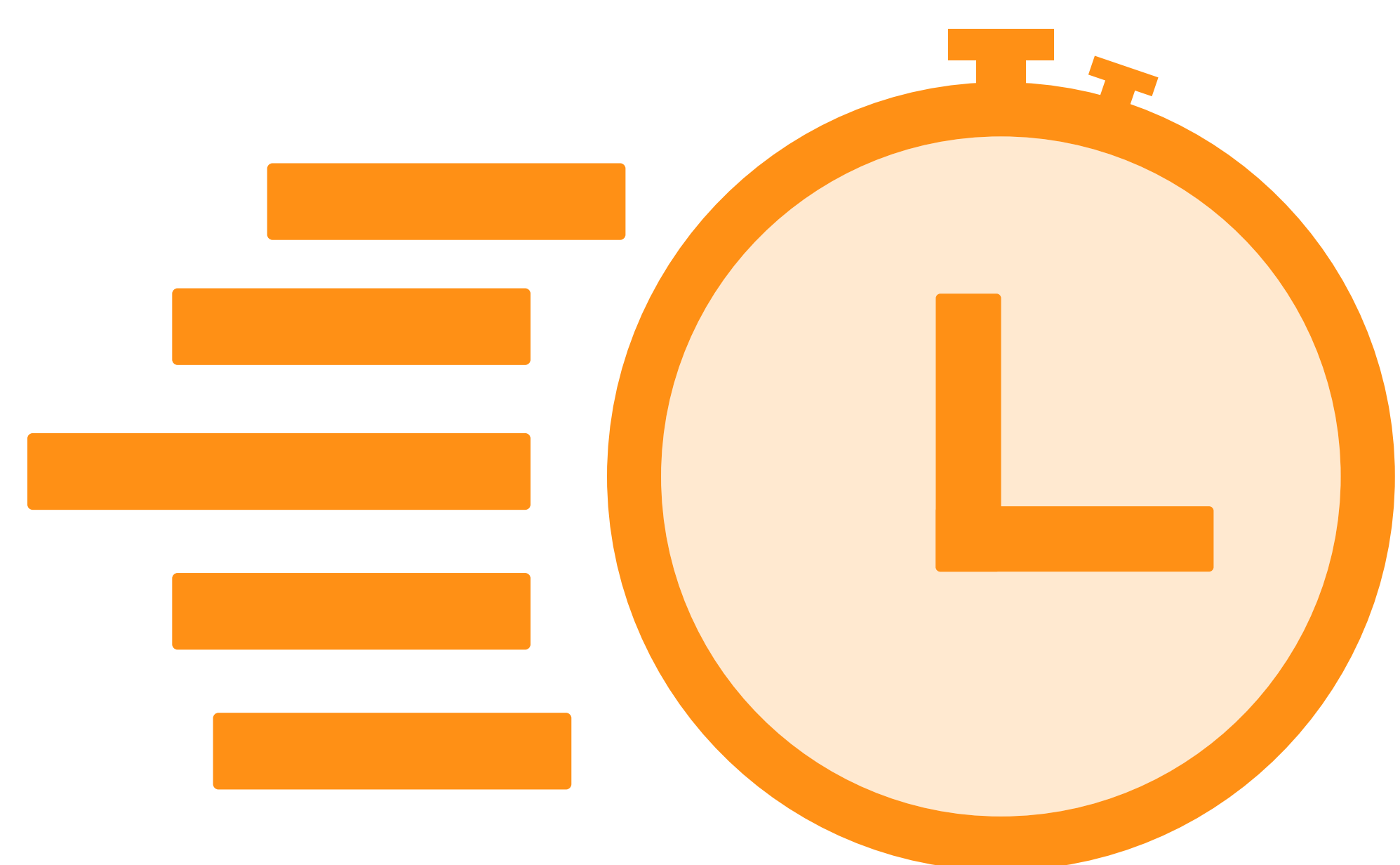


**500-750mL** ng Exalt™ 60 SC kada ektarya\*

*\*Depende sa crop stage at pest pressure*

# BAKIT EXALT™ 60 SC ANG DAPAT GAMITIN

**MABILIS**



**Kontrolado ang uod sa unang senyales ng pangangain,** kaya't wala na itong magagawang pinsala.

**MAHABANG PROTEKSYON**



**Mas mahaba ang bisa** kumpara sa iba, kaya't makatitipid sa oras at gastos.

**UNIQUE AT MAS EPEKTIBO**



**Kakaiba ang mode of action** (IRAC Group 5), kaya't mahusay laban sa uod na **hindi na kayang kontrolin ng ibang insecticide.**

# KITANG MAIPAGMAMALAKI sa Exalt™ 60 SC!

## COMMON PRACTICE

## FARMER'S PRACTICE

## Exalt™ 60 SC

COST PER APPLICATION

NUMBER OF APPLICATIONS

COST OF TREATMENT (HA)

LABOR COST/ APPLICATION

LABOR COST TOTAL

LEAFMINER/WORM CONTROL + LABOR COST

AVE. YIELD PER HA. (THEORETICAL)

FARM GATE PRICE PER KG

GROSS INCOME

NET INCOME (LESS IC + LABOR COST)

**INCOME ADVANTAGE vs. FP**

% INCOME ADVANTAGE

YIELD ADVANTAGE, KG

**COST OF TREATMENT (16L Knapsack Sprayer)**

**VARIANCE**



# Sa tamang paggamit ng Exalt™ insecticide, sila ay may kwento tungkol sa maliwanag na bukas



**PAOLO VARGAS**  
OCCIDENTAL MINDORO

*"Magaling ang talab ng EXALT™ insecticide pwedeng pang-prevent, pwede ding pang-action!"*



**GLOMAR AYOP**  
Bayambang, Pangasinan

*"Mas mabisa ang EXALT™ insecticide kumpara sa iba sa pagpuksa ng harabas."*



**ALEXANDER GREGORIO**  
Calintaan, Occidental Mindoro

*"Nagspray ako ng hapon, tinignan ko ng umaga wala na ung uod. Tapos patay ung itlog ng paru paru salubong doon sa pagpisa ng itlog. Pagpisa nun salubong ang Exalt™ eh di wala na."*



**HINARO DE VERA**  
Bayambang, Pangasinan

*"Sa aking karanasan, marami na akong nasubukan pero dit sa Exalt™, dito ako kampante kasi marami syang napapatay na peste."*



**JEFFREY DE VERA**  
Alcala, Pangasinan

*"Hindi ito mabaho or maamoy na gamot pero bilib ako sa bisa niya at green label."*

# FREQUENTLY ASKED QUESTIONS (FAQs)

- 1. Maari bang ihalo ang EXALT sa ibang insecticide o fungicide?**
- 2. Kapag ang uod ay nakapangain at nakapagdala na ng damage, epektibo pa bang i-spray ang EXALT?**
- 3. Ano ang best timing para mag-apply ng EXALT?**
- 4. Ano ang mangyayari kung mas mababa sa recommended dose rate ng Exalt ang gagamitin sa sibuyasan?**

# Kaukulang pag-iingat

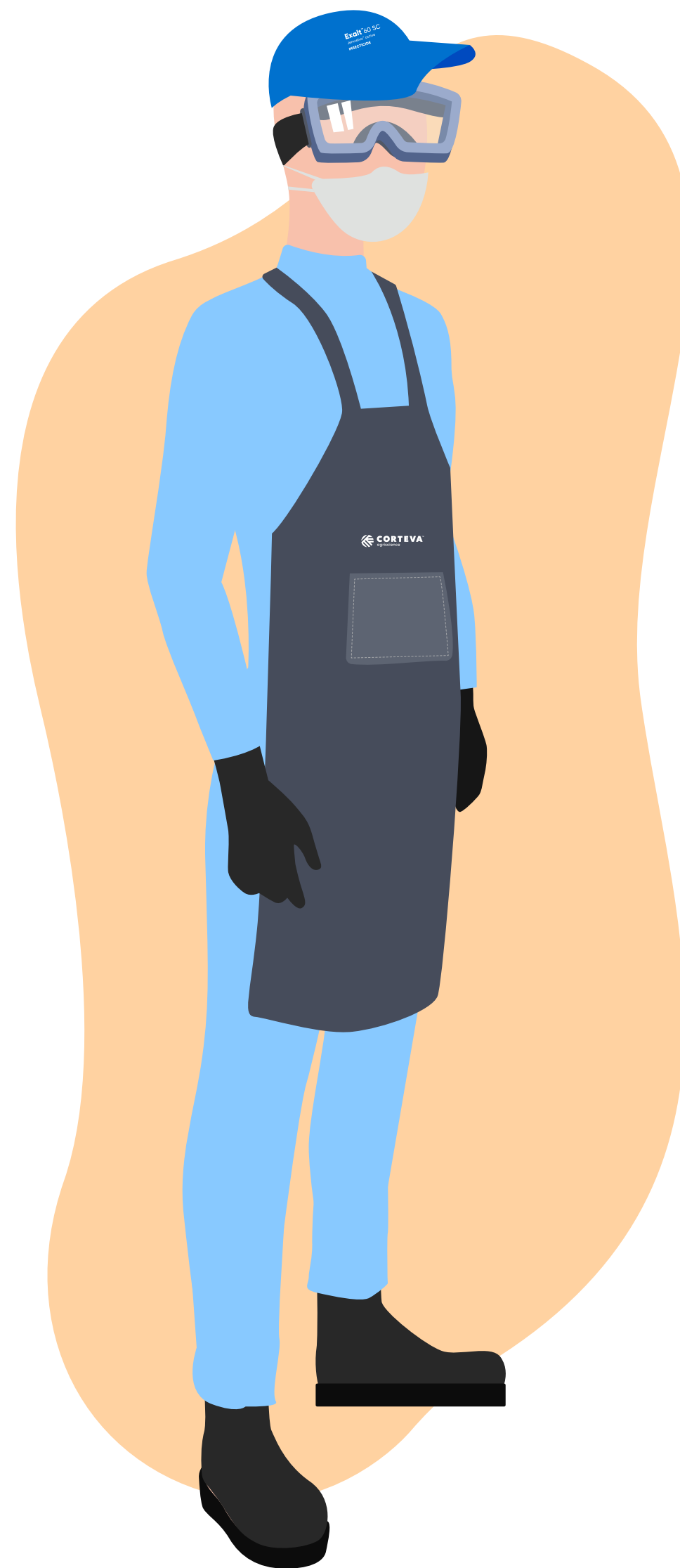
1



## PAGBILI

- Bumili sa mga awtorisadong retailers

2



## PAGGAMIT

- Magsuot ng sumbrero
- Magsuot ng mask kapag nagsasalin o naghahalo, nag ii-spray at nag ti-triple rinse
- Hugasang mabuti ang PPE (Personal Protective Equipment) matapos mag-spray.

3



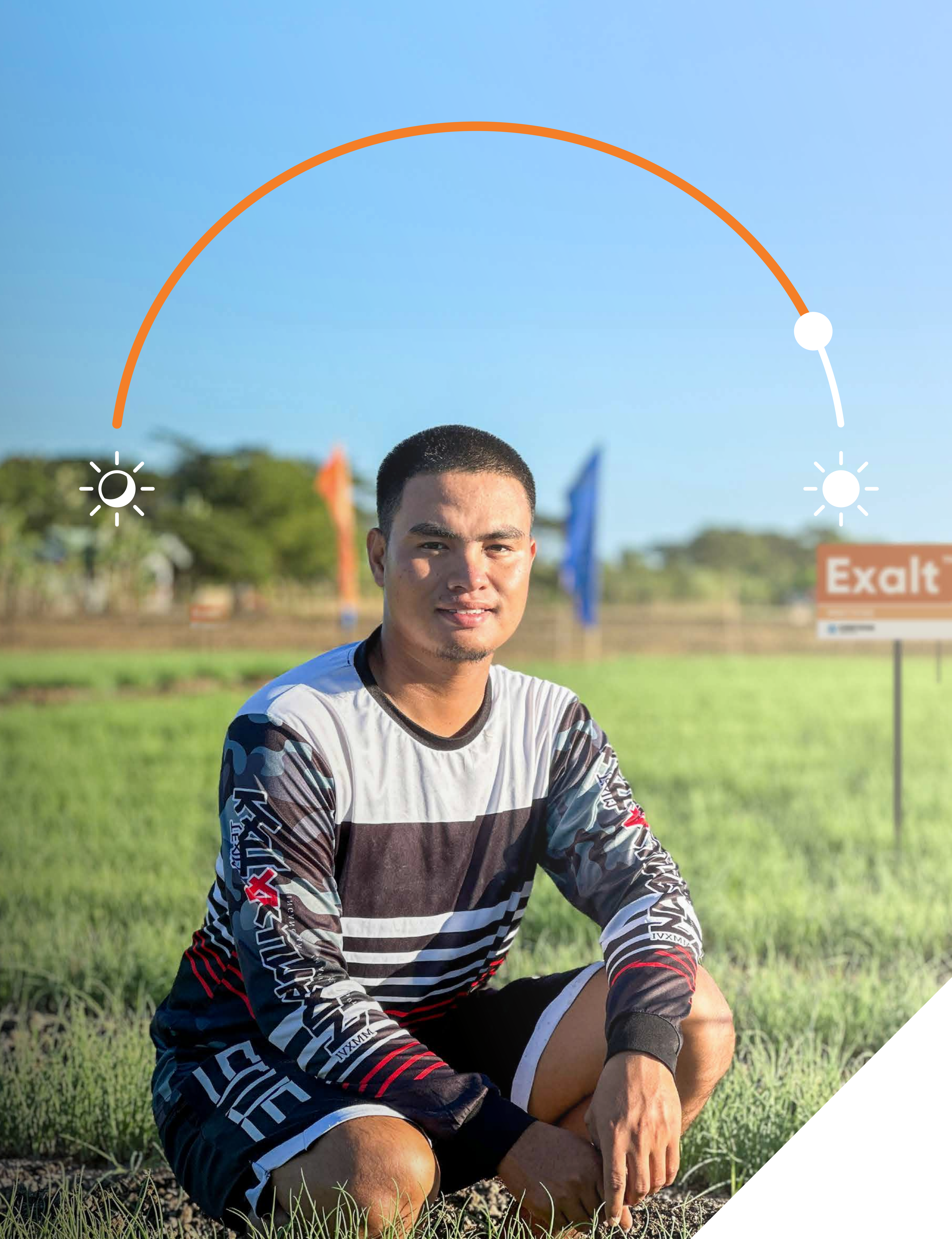
## TRIPLE RINSE

- Lagyan ng tubig ang basyong bote hanggang 1/4 na ang laman nito
- Takpang mabuti ang bote at alugin sa loob ng 30 segundo
- Isalin ang pinagbanlawang tubig sa laman ng drum. Hayaang patuluin ang laman ng bote sa drum sa loob ng 30 segundo o higit pa, hanggang masaid

### GAWIN NG TATLONG BESES ANG STEPS 1, 2 AND 3



- Butasin ang basyo at pitpitin ito upang makasiguro na hindi na ito muling magagamit. Sundin ang lokal na regulasyon sa tamang pagtatapon ng mga na-triple rinse na bote.



# Exalt™ 60 SC

Jemvelva™ active

**INSECTICIDE**

## Mas maliwanag ang bukas

- Back-to-back spray mula 3-4 leaf stage ng sibuyas
- 500-750mL ng Exalt™ kada ektarya\*

*\*Depende sa crop stage at pest pressure*

# BUMILI NA NG EXALT!

