



# Exalt™ 60 SC

Jemvelva™ active

**INSECTICIDE**

## Mas maliwanag ang bukas

Ang **Exalt™ 60 SC** ay may proteksyong mapagkakatiwalaan para sa pag-control ng FAW o Fall Armyworm sa mais



**FALL ARMYWORM**



Visit us at [corteva.ph](http://corteva.ph)



# OUR HISTORY



# OUR PURPOSE

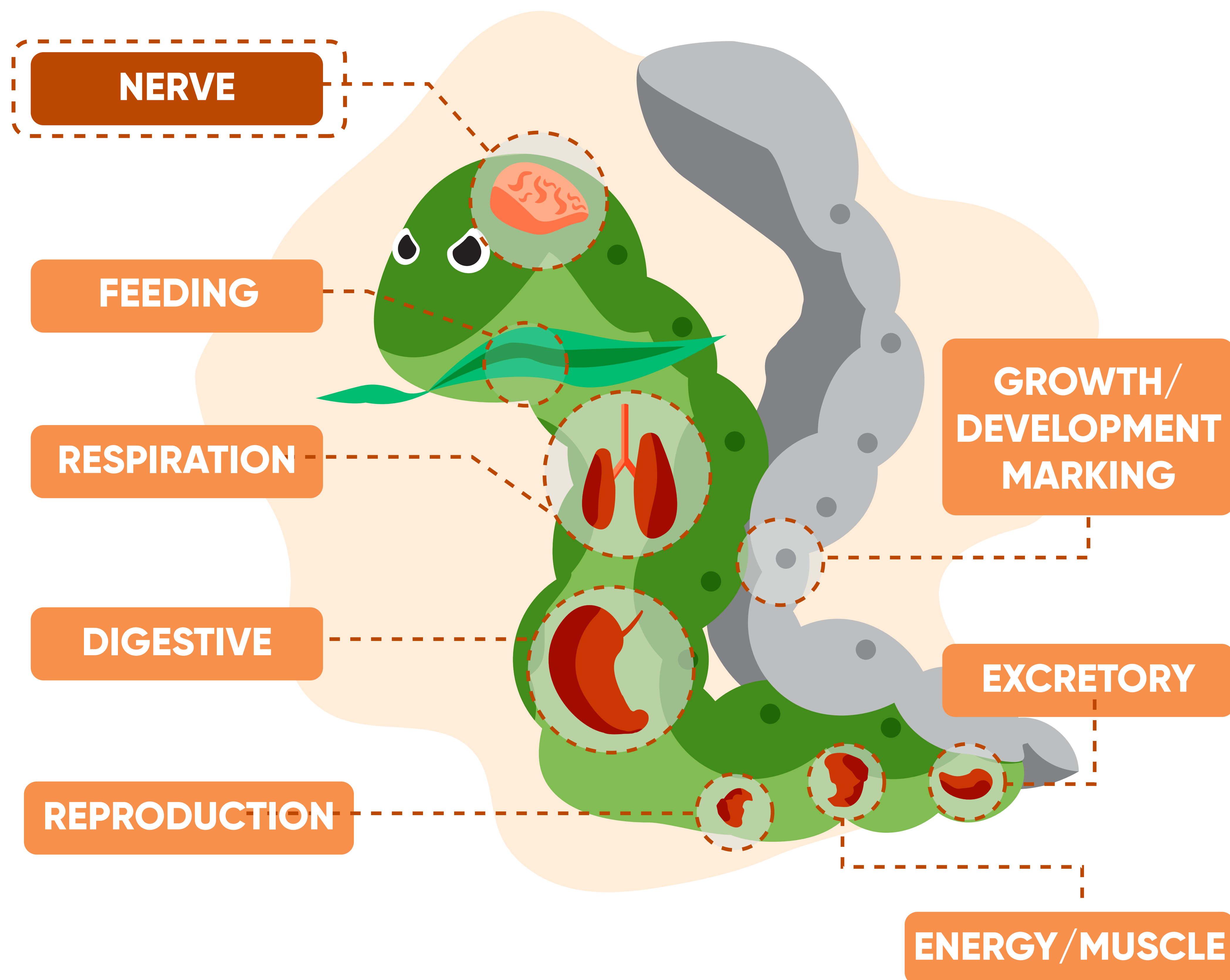
We are a pureplay agriculture company with over 200 years of experience.

We are present in 140 countries with 21,000+ employees; and have 85 production sites and 150+ R&D facilities.

To enrich the lives of those who produce and those who consume, ensuring progress for generations to come

# Ano ang Mode of Action o MOA

Ang MOA ay ang paraan ng isang produkto kung paano ito tumatalab o umaaksyon para ma-control ang isang peste sa kada grupo ng crop protection product at chemical type, maraming klase ng pamilya na maaring may pagkakahawig ng biochemical mode of action.

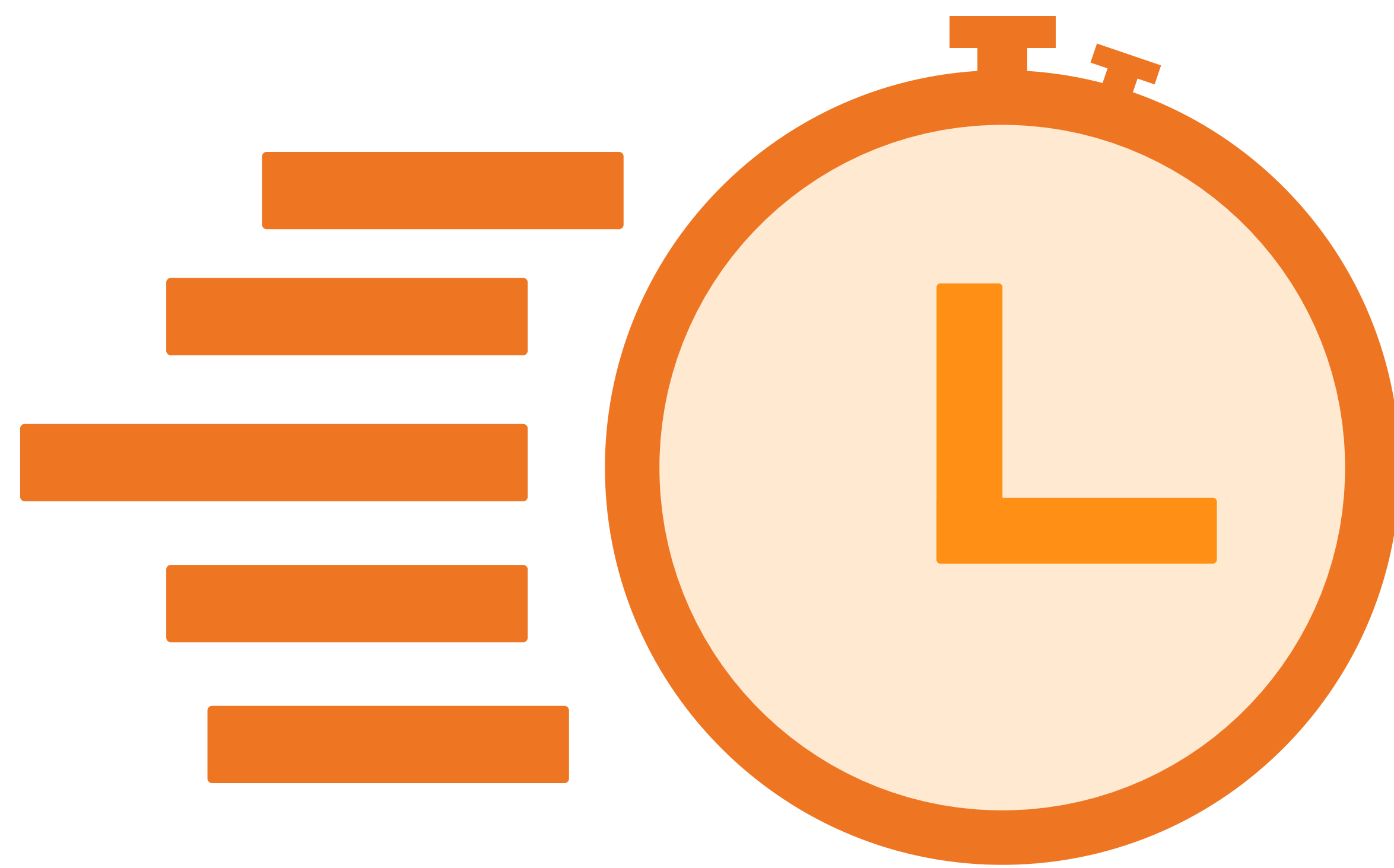


Ang **EXALT™** ay kabilang sa pamilyang Spinosyns na nag-iisa sa Group 5 kaya ito ay **unique** at sadyang mabisa laban sa mga peste na nagkaroon na ng resistance\* sa ibang insecticides

Ang **EXALT™** ay may **Nerve Action** na tuma-target sa nervous system ng isang insekto para ito ay **maparalisa** hanggang **mamatay**.

*\* Namamanang pagbabago sa sensitivity ng isang populasyon ng insekto kapag paulit-ulit ang failure ng isang produkto na mapuksa ang peste kahit ginamit ito nang ayon sa label recommendations. Nagkakaroon ng resistance kapag may over-use o maling paggamit ng isang produkto laban sa isang uri ng peste.*

# Ano'ng mga katangian ang hinahanap n'yo sa insecticide?



**TALAB AGAD**



**TUMATAGAL ANG  
PROTEKSYON**



**KAYANG KONTROLIN ANG  
PESTE NA HINDI KAYA KONTROLIN  
NG IBANG INSECTICIDES\***

*\* Kapag ginamit nang ayon sa label at kasalitan ang ibang insecticide*

Ang Fall Armyworm ang pinakamapanirang peste sa mais.



Kinakain at inuubos nito ang mga dahon ng mais kaya maaaring mabawasan ng hanggang 70% ang iyong ani.

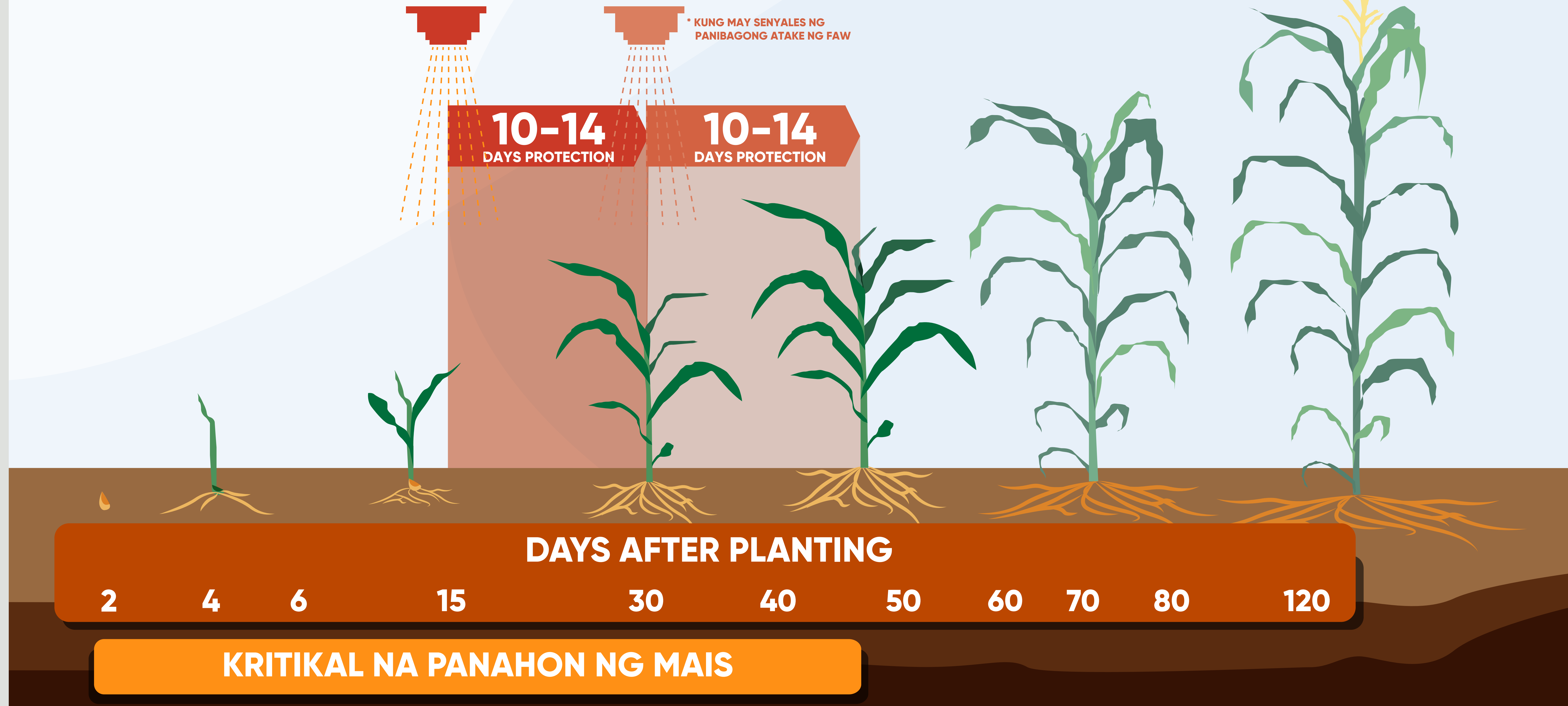


# Exalt™ 60 SC

Jemvelva™ active

INSECTICIDE

# Mas maliwanag ang bukas



MALUSOG AT MALINIS NA DAHON



MAGANDANG TINDIG NG MAIS

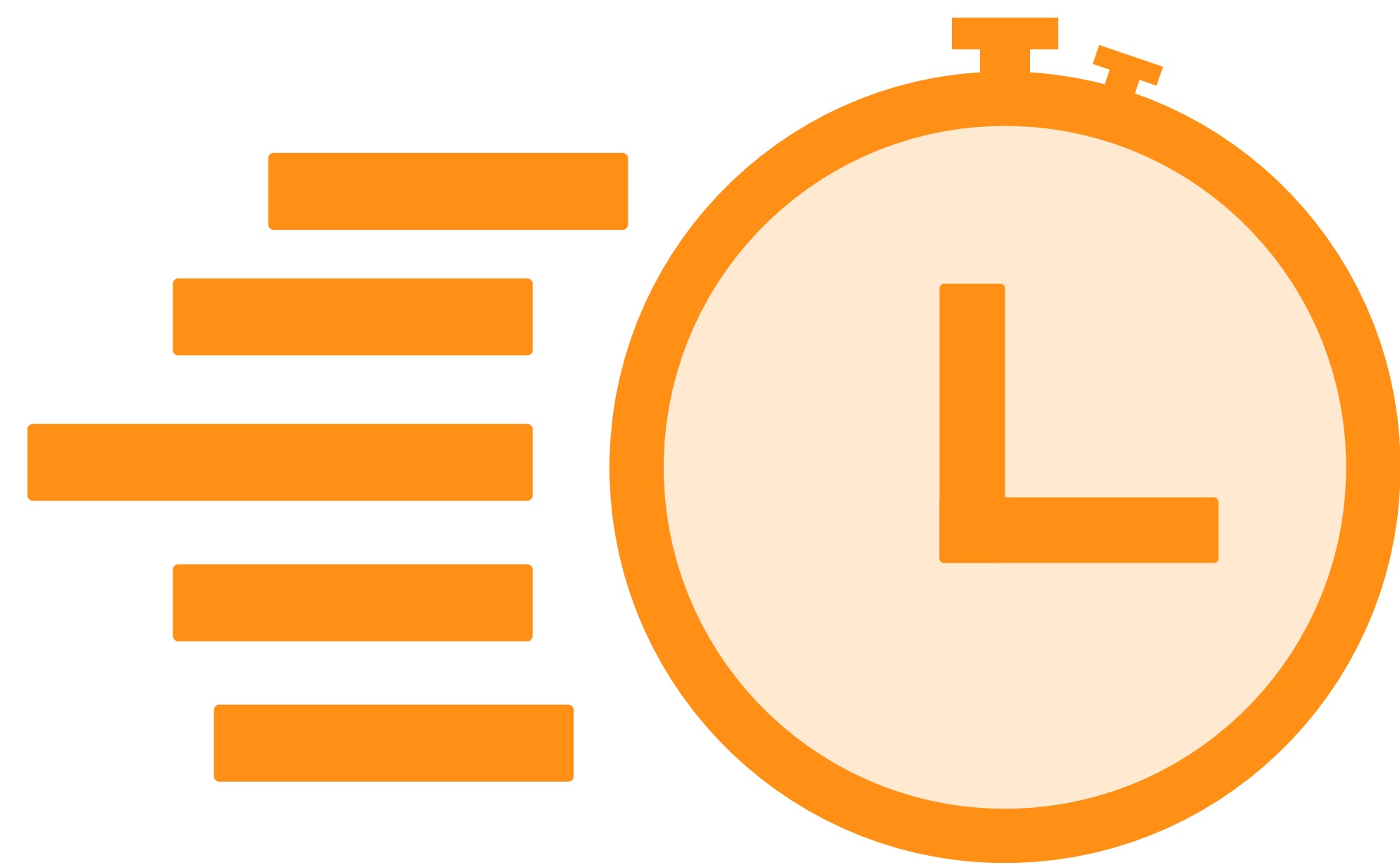


MAGANDANG ANI!



# Bakit EXALT™ 60 SC ang dapat gamitin

**MABILIS**



**Kontrolado ang uod sa unang senyales ng pangangain, kaya't wala na itong magagawang pinsala.**

**MAHABANG  
PROTEKSYON**



**Mas mahaba ang bisa** kumpara sa iba, kaya't makatitipid sa oras at gastos.

**UNIQUE AT  
MAS EPEKTIBO**



**Kakaiba ang mode of action** (IRAC Group 5), kaya't mahusay laban sa uod na **hindi na kayang kontrolin ng ibang insecticide.**

# Paano gamitin ang EXALT™ 60 SC para sa mas maliwanag na bukas

## TAMANG TIMING



Tingnan kung may **maliliit o pahabang gasgas o butas** sa mga dahon na **palatandaan ng pinsala** ng Fall Armyworm\*.

## TAMANG DOSIS



**500 ml** na Exalt™ 60 SC kada ektarya

## TAMANG PARAAN



**Idirekta ang spray sa puyo o gitnang bahagi ng mais** kung saan naroon ang Fall Armyworm.

*\*Mag-pangalawang spray sa loob ng 10-14 araw kung may senyales ng panibagong atake ng FAW*

# KITANG MAIPAGMAMALAKI sa Exalt™ 60 SC!

## COMMON PRACTICE

## FARMER'S PRACTICE

## Exalt™ 60 SC

COST PER APPLICATION

NUMBER OF APPLICATIONS

COST OF TREATMENT (HA)

LABOR COST/ APPLICATION

LABOR COST TOTAL

ARMYWORM CONTROL + LABOR COST

AVE. YIELD PER HA. (THEORETICAL)

FARM GATE PRICE PER KG

GROSS INCOME

NET INCOME (LESS IC + LABOR COST)

**INCOME ADVANTAGE vs. FP**

% INCOME ADVANTAGE

YIELD ADVANTAGE, KG

**COST OF TREATMENT (16L Knapsack Sprayer)**

**VARIANCE**



# Kaukulang pag-iingat

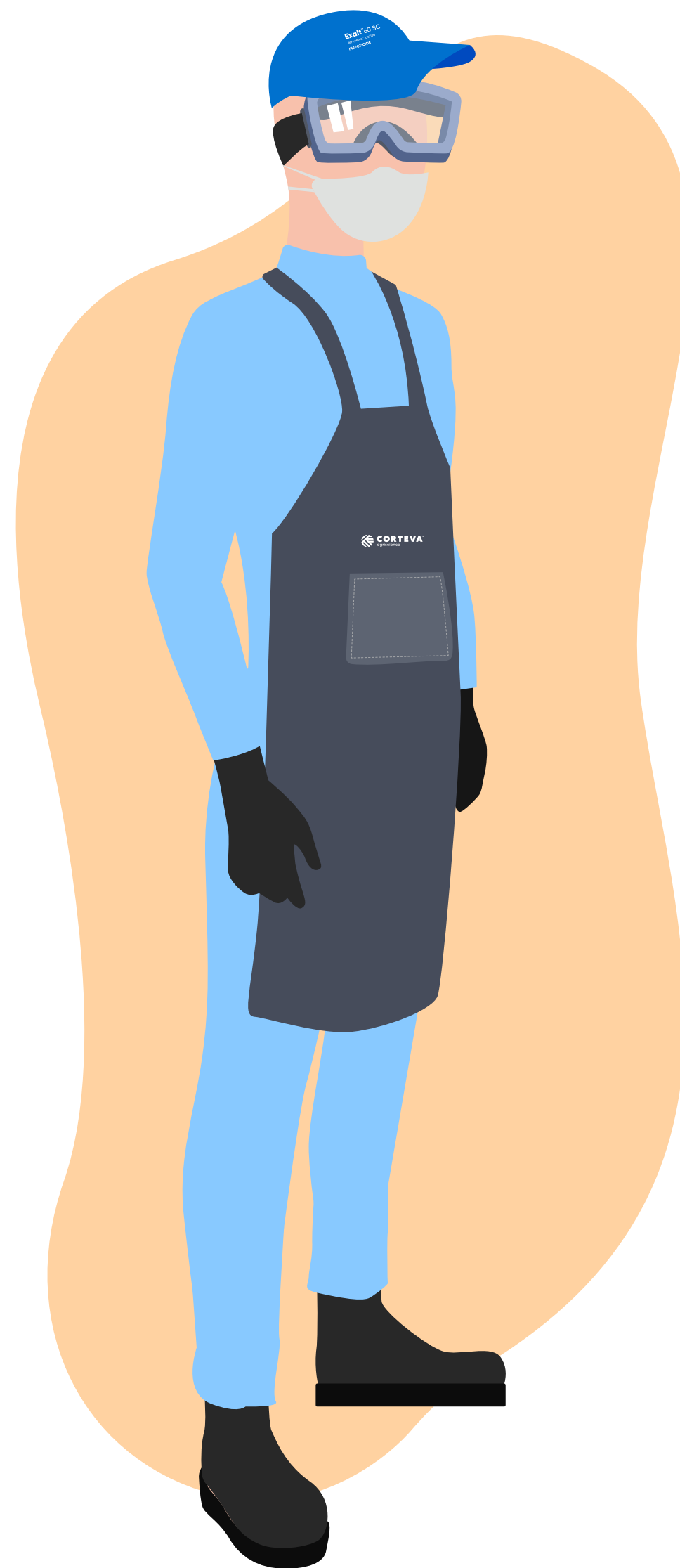
1



## PAGBILI

- Bumili sa mga awtorisadong retailers

2



## PAGGAMIT

- Magsuot ng sumbrero
- Magsuot ng mask kapag nagsasalin o naghahalo, nag ii-spray at nag ti-triple rinse
- Hugasang mabuti ang PPE (Personal Protective Equipment) matapos mag-spray.

3



## TRIPLE RINSE

- Lagyan ng tubig ang basyong bote hanggang 1/4 na ang laman nito
- Takpang mabuti ang bote at alugin sa loob ng 30 segundo
- Isalin ang pinagbanlawang tubig sa laman ng drum. Hayaang patuluin ang laman ng bote sa drum sa loob ng 30 segundo o higit pa, hanggang masaid

### GAWIN NG TATLONG BESES ANG STEPS 1, 2 AND 3



- Butasin ang basyo at pitpitin ito upang makasiguro na hindi na ito muling magagamit. Sundin ang lokal na regulasyon sa tamang pagtatapon ng mga na-triple rinse na bote.



# Exalt™ 60 SC

Jemvelva™ active

**INSECTICIDE**

## Mas maliwanag ang bukas

- **TAMANG TIMING** - kung may maliliit o pahabang gasgas o butas sa mga dahon na palatandaan ng pinsala ng FAW.
- **TAMANG DOSIS** - 500 ml na Exalt™ kada ektarya
- **TAMANG PARAAN** - Idirekta ang spray sa puyo o gitnang bahagi ng mais kung saan naroon ang Fall Armyworm.

# BUMILI NA NG EXALT!

