

MAGING MAAGAP

MAGING MATIBAY

MAGING PANATAG

**Pexalon<sup>®</sup> 106 SC**  
Pyrexalt<sup>™</sup> active

**INSECTICIDE**



Ang **Pexalon<sup>™</sup>** ay mas mabilis at mabisang solusyon laban sa *Mango Leaf Hopper* (MLH) o talakitik







# OUR HISTORY



# OUR PURPOSE

We are a pureplay agriculture company with over 200 years of experience.

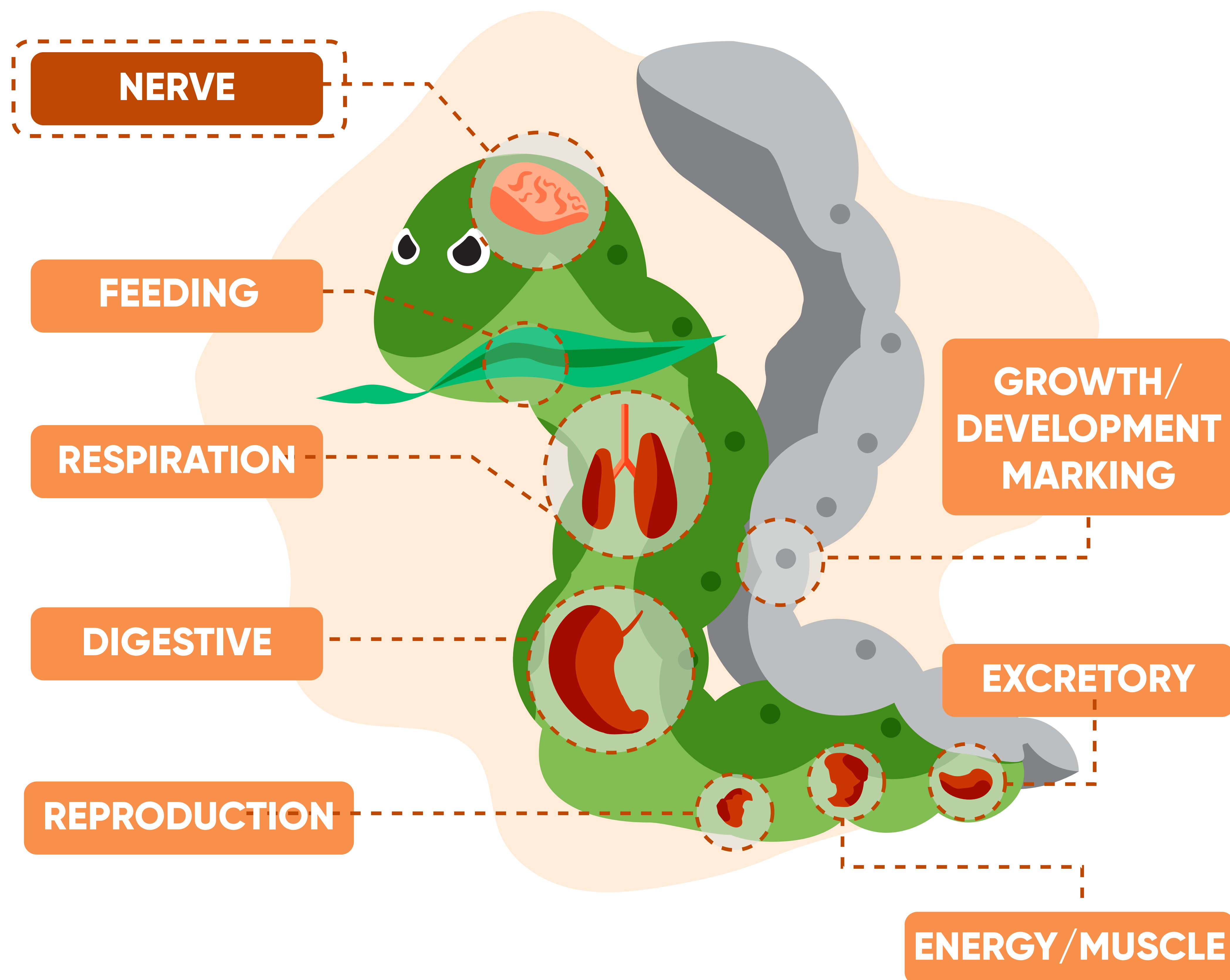
We are present in 140 countries with 21,000+ employees; and have 85 production sites and 150+ R&D facilities.

To enrich the lives of those who produce and those who consume, ensuring progress for generations to come



# Ano ang Mode of Action o MOA

Ang MOA ay ang paraan ng isang produkto kung paano ito tumatalab o umaaksyon para ma-control ang isang peste sa kada grupo ng crop protection product at chemical type, maraming klase ng pamilya na maaring may pagkakahawig ng biochemical mode of action.

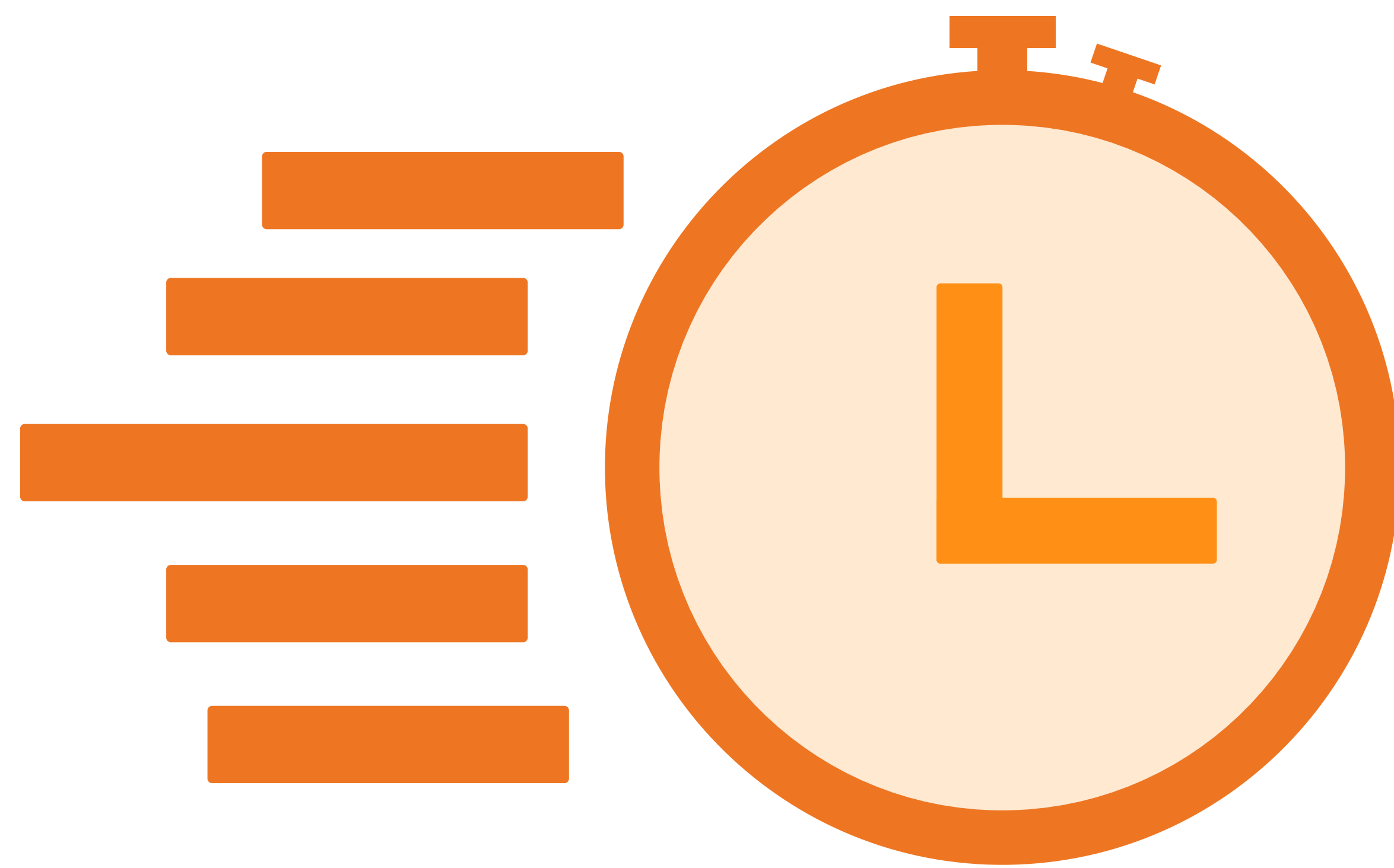


Ang **EXALT™** ay kabilang sa pamilyang Spinosyns na nag-iisa sa Group 5 kaya ito ay **unique** at sadyang mabisa laban sa mga peste na nagkaroon na ng resistance\* sa ibang insecticides

Ang **EXALT™** ay may **Nerve Action** na tuma-target sa nervous system ng isang insekto para ito ay **maparalisa** hanggang **mamatay**.

*\* Namamanang pagbabago sa sensitivity ng isang populasyon ng insekto kapag paulit-ulit ang failure ng isang produkto na mapuksa ang peste kahit ginamit ito nang ayon sa label recommendations. Nagkakaroon ng resistance kapag may over-use o maling paggamit ng isang produkto laban sa isang uri ng peste.*

# Ano'ng mga katangian ang hinahanap n'yo sa insecticide?



**TALAB AGAD**



SUN	MON	TUE	WED	THU	FRI	SAT
1	2	3	4	5	6	7
4	5	6	7	8	9	10
11	12	13	14	15	16	17
18	19	20	21	22	23	24
25	26	27	28			

**TUMATAGAL ANG PROTEKSYON**



**KAYANG KONTROLIN ANG PESTE NA HINDI KAYA KONTROLIN NG IBANG INSECTICIDES\***

*\* Kapag ginamit nang ayon sa label at kasalitan ang ibang insecticide*








# Pexalon<sup>®</sup> 106 SC

PyraXalt™ active

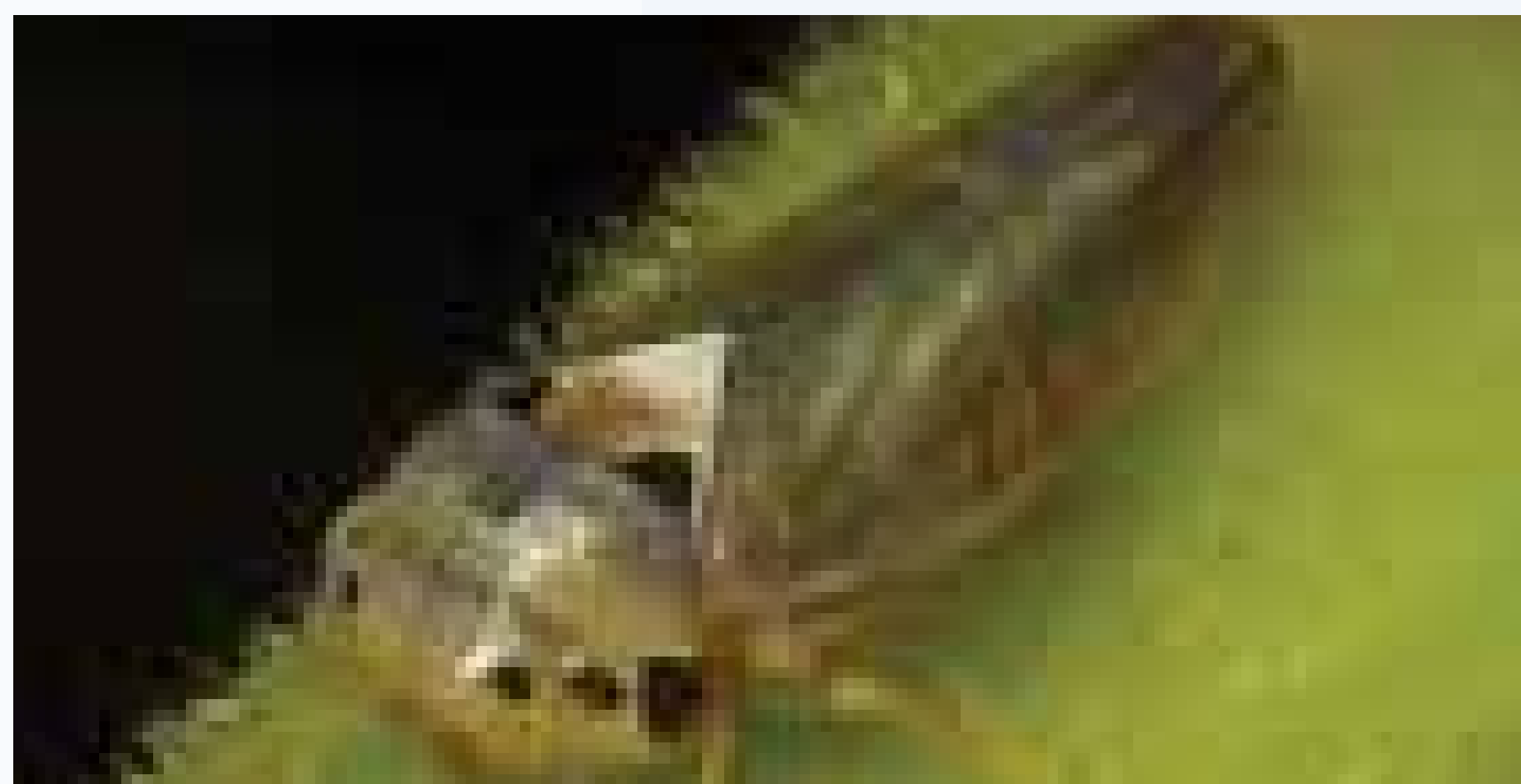
**INSECTICIDE**

## MAGING MAAGAP. MAGING MATIBAY. MAGING PANATAG

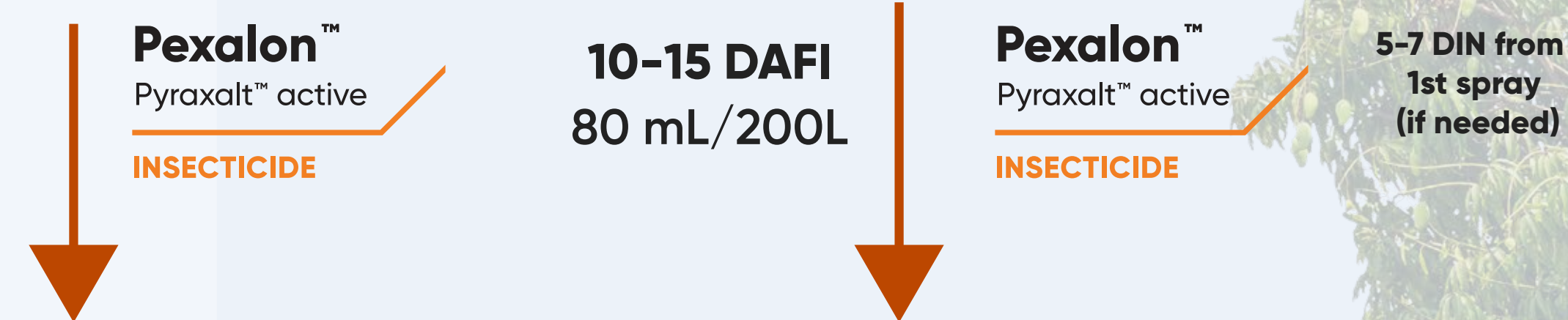
CROP STAGE					
	BUD EMERGENCE & ELONGATION	PRE-BLOOM	FULL BLOOM	FRUIT SETTING	FRUIT DEVELOPMENT-MATURITY
	10-19	20-26	27-31	32-45	46-110

**DAFI**

### KEY PESTS



**Mango Leaf hopper**  
*Idioscopus clypealis*



**MALINIS ANG BULAKLAK**



**MAKINIS NA BUNGA**



**MARAMING EXPORT  
QUALITY NA ANI**



# Paano gamitin ang PEXALON® 106 SC para sa mas matibay at panatag na ani

## TAMANG TIMING



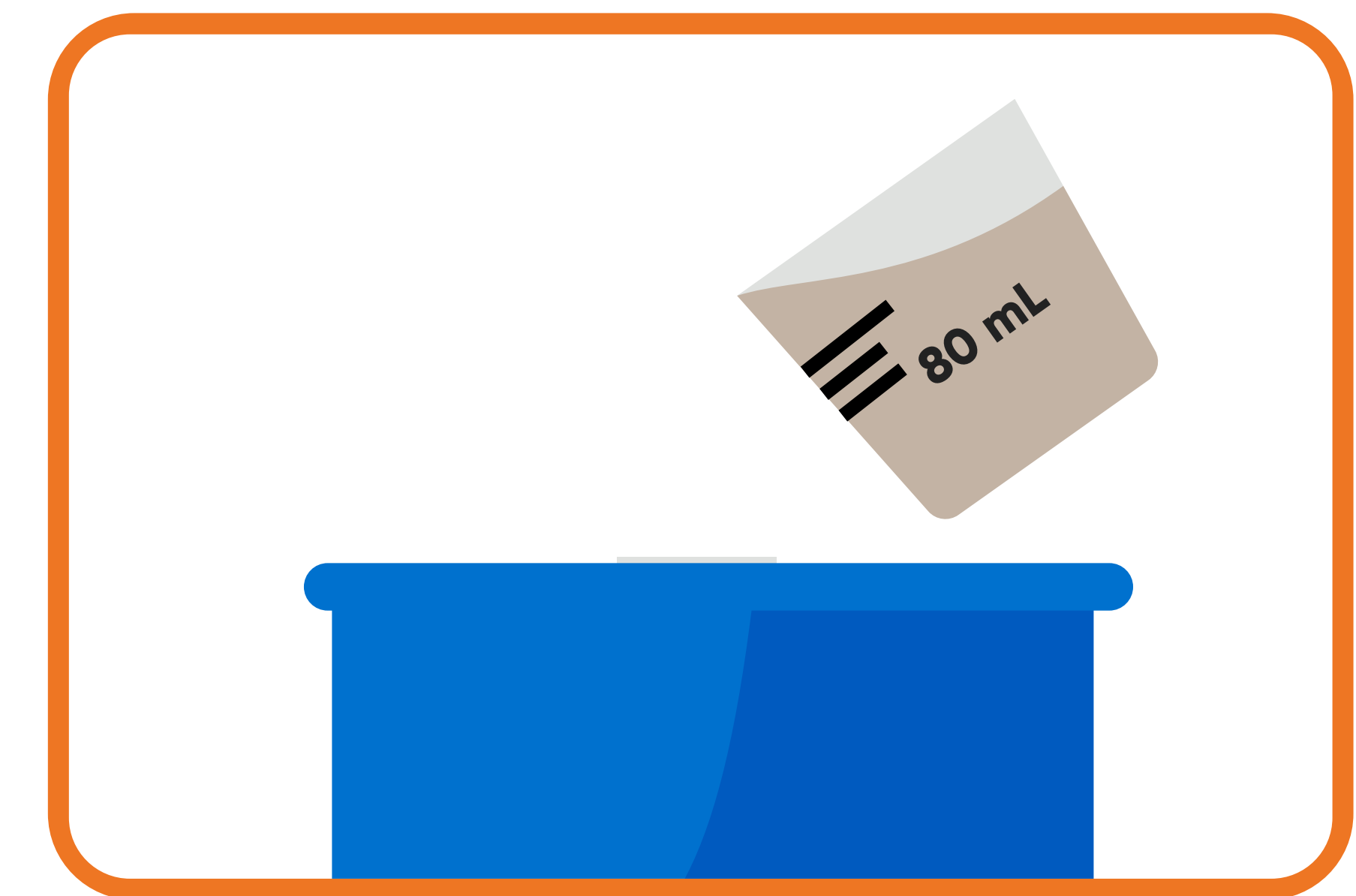
Gamitin mula **early pre-bloom (early pabaon/serada)** at **fruit setting (hugas/waswas)**

## SOLO



**Hindi na kailangan** pang maghalo ng ibang insecticide kontra MLH.

## TAMANG DOSIS

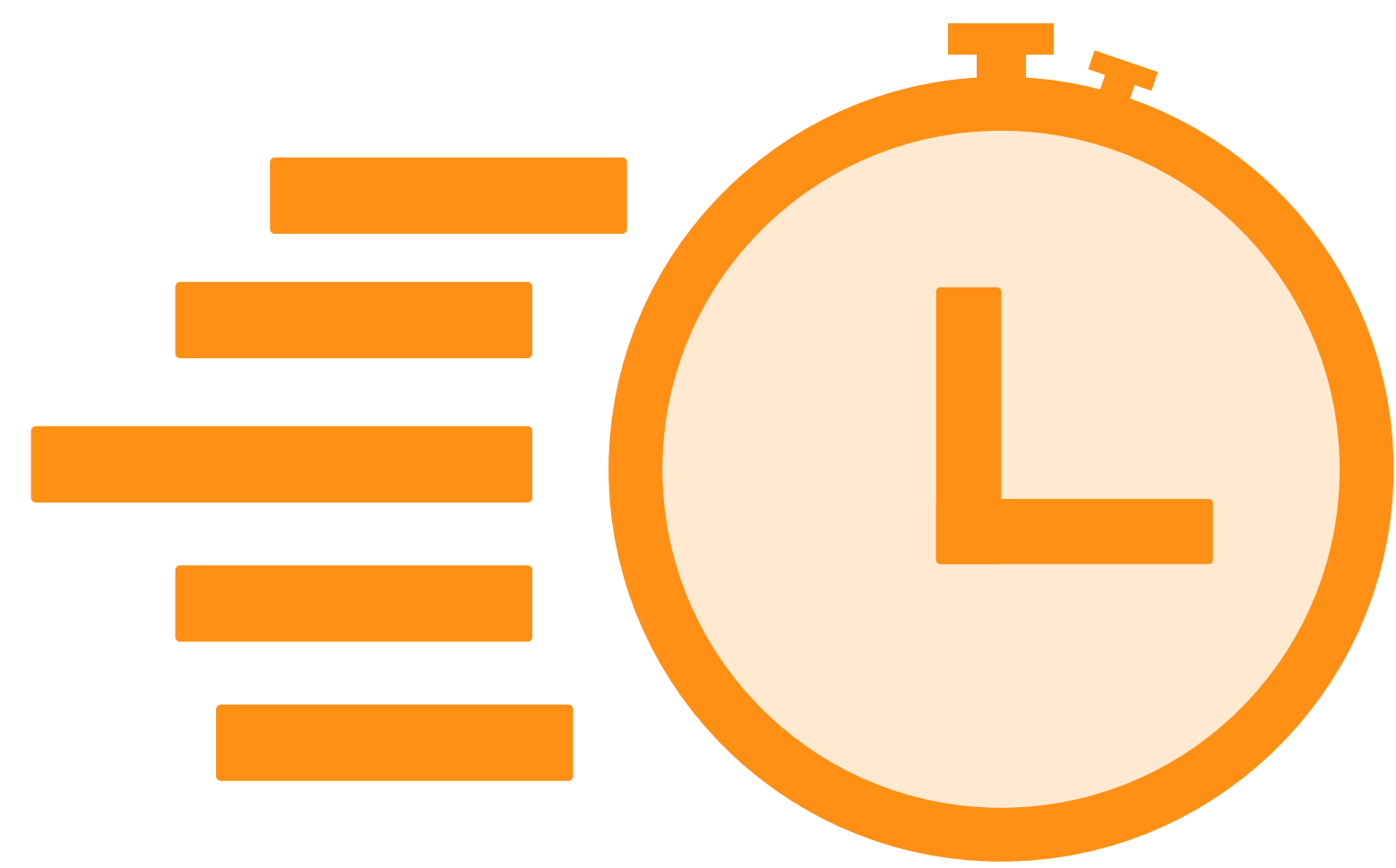


**Tamang Dosis para sa MLH:**  
1 L/ha o 80ml kada 200 L ng tubig



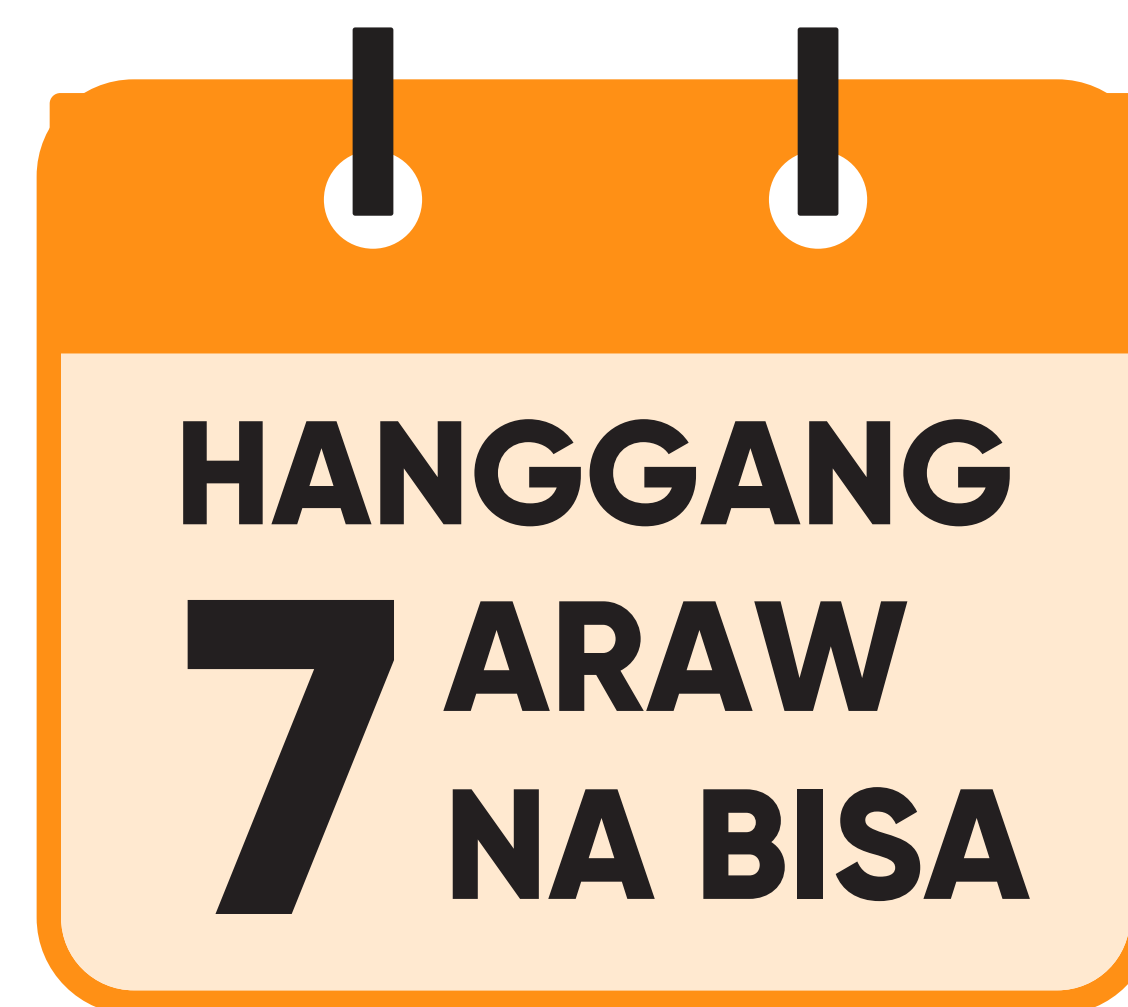
# Bakit PEXALON® 106 SC ang dapat gamitin

## MABILIS



**Kontrolado ang MLH sa unang senyales ng pangangain** kaya't wala na itong magagawang pinsala.

## MAHABANG PROTEKSYON



**Tumatagal ng hanggang 7 na araw ang bisa** kaya siguradong mapupuksa ang hoppers (MLH).

## UNIQUE MODE OF ACTION



**Bago ang mode of action (IRAC Group 4E)** kaya't mahusay laban sa MLH na **hindi na kayang kontrolin ng ibang insecticide.**

## GREEN LABEL



**Green label,** kaya't banayad\* sa kapaligiran at sa spray man

*\*when used as directed below*

# Kaukulang pag-iingat

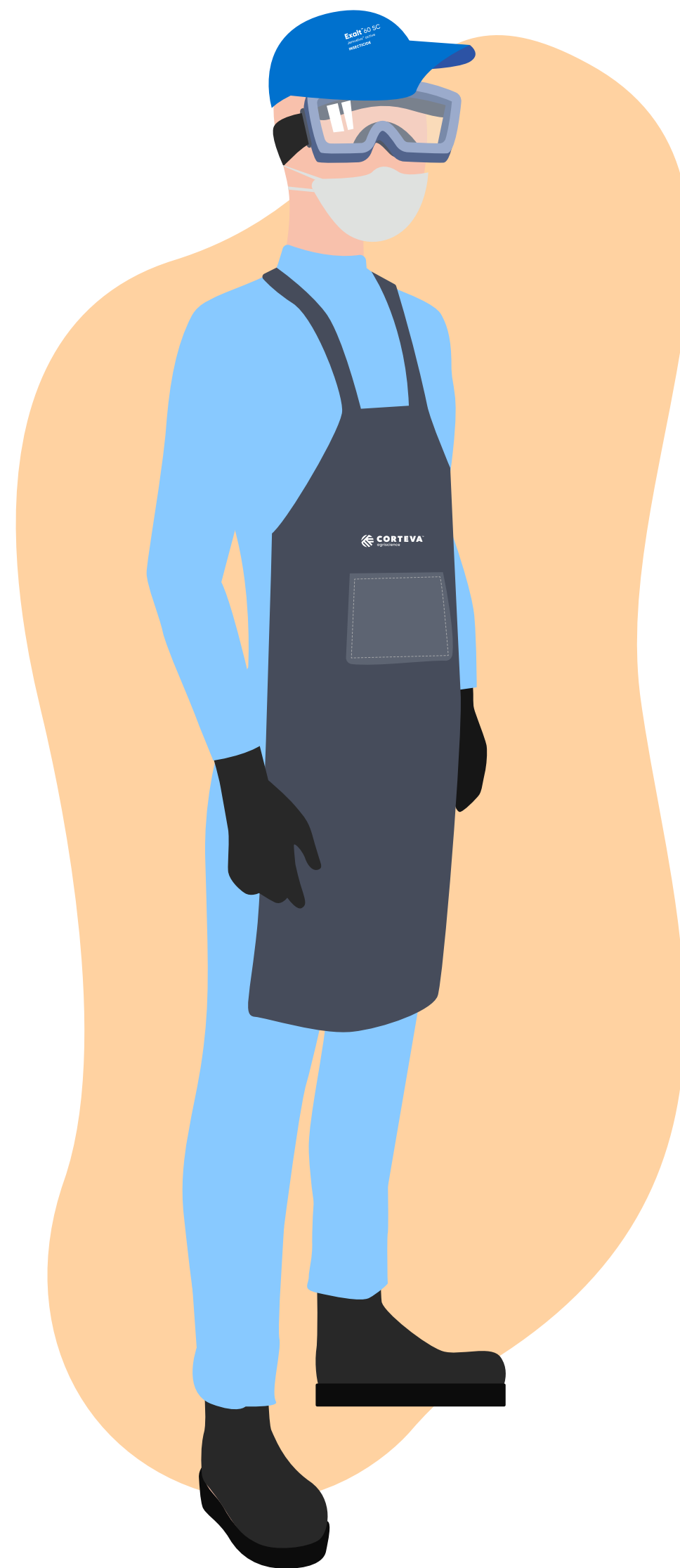
1



## PAGBILI

- Bumili sa mga awtorisadong retailers

2



## PAGGAMIT

- Magsuot ng sumbrero
- Magsuot ng mask kapag nagsasalin o naghahalo, nag ii-spray at nag ti-triple rinse
- Hugasang mabuti ang PPE (Personal Protective Equipment) matapos mag-spray.

3



## TRIPLE RINSE

- Lagyan ng tubig ang basyong bote hanggang 1/4 na ang laman nito
- Takpang mabuti ang bote at alugin sa loob ng 30 segundo
- Isalin ang pinagbanlawang tubig sa laman ng drum. Hayaang patuluin ang laman ng bote sa drum sa loob ng 30 segundo o higit pa, hanggang masaid

### GAWIN NG TATLONG BESES ANG STEPS 1, 2 AND 3



- Butasin ang basyo at pitpitin ito upang makasiguro na hindi na ito muling magagamit. Sundin ang lokal na regulasyon sa tamang pagtatapon ng mga na-triple rinse na bote.



# FREQUENTLY ASKED QUESTIONS (FAQs)

- 1. Ano ang rekomendadong dosage at timing para sa Mango Leaf Hopper o talakitik?**
- 2. Ilang beses dapat mag-apply ng Pexalon sa kada season para sa MLH o talakitik?**
- 3. Ilang araw tumatagal ang bisa at proteksyon ng Pexalon?**
- 4. Paano kapag umulan pagkatapos mag-spray ng Pexalon, epektibo pa rin ba ito?**
- 5. Maaari bang ihalo ang Pexalon sa ibang pestisidyo tulad ng herbicides, insecticides o fungicides?**





MAGING MAAGAP



MAGING MATIBAY



MAGING PANATAG

**Pexalon™**  
Pyrexalt™ active

**INSECTICIDE**

**MAGING MAAGAP.  
MAGING MATIBAY.  
MAGING PANATAG.**

- ✓ **Mas mabisa at mas mabilis** umaksyon laban sa MLH o talakitik
- ✓ **May mahabang proteksyon na umaabot ng 7 na araw** kaya't siguradong mapupuksa ang pesteng hoppers
- ✓ **Green Label** kaya't banayad sa kapaligiran at sa spray man

**BUMILI NA NG PEXALON!**

